

ESTANDAR DE OPERACIONES

MODELO: DA9/DZ1 FR CLOTH

CLAVE / REVISION EOA		EOA580 Rev.2	
Programa:	DA9/DZ1 FR CLOTH		
Ciente:	SPRINGFIELD, KENTUCKY		
Producto	No. Parte:	87DA9001	
	Nombre:	DA9 FR HR CVR CLOTH VH W/BLUE	
	No. Parte:	87DA9002	
	Nombre:	DA9 FR HR CVR CLOTH NK W/BLUE	
	No. Parte:		
	Nombre:		

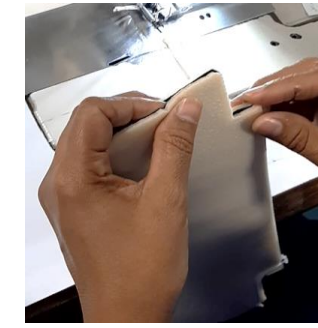
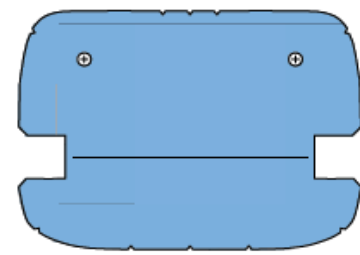
RUTA: Corte / Costura / Volteo / Empaque

OBSERVACIONES

REMACHE

COMPONENTES A UTILIZAR

SIN ETIQUETA EN NINGUNO DE LOS EXTREMOS



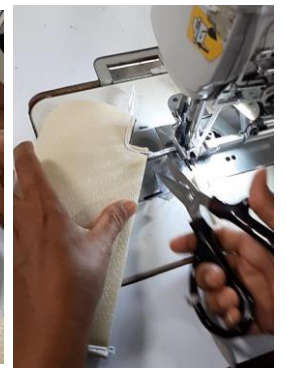
COMPONENTES	# Parte	Patron	Material	Descripcion
	87DA9001	BOTTOM	89123	Power Tricot Black 3mm
	87DA9002		89431	Power Tricot Gray 3mm
	87DA9001	TOPPER	89454	Leo Tricot Black VH 3mm
	87DA9002		89455	Leo Tricot Gray NK 3mm
	87DA9001	SIDE	89454	Leo Tricot Black VH 3mm
	87DA9002		89455	Leo Tricot Gray NK 3mm
	87DA9001	INSERT	89454	Leo Tricot Black VH 3mm
	87DA9002		89455	Leo Tricot Gray NK 3mm
	87DA9001	BACK	89454	Leo Tricot Black VH 3mm
87DA9002		89455	Leo Tricot Gray NK 3mm	

ESPECIFICACION COSTURA DE UNION	UNION DE COSTURA (EN PUNTADA)	AGUJA #	16	# Parte	Hilo / Espesor / Color /Codigo Proveedor
		HILO/ESPESOR/COLOR		87DA9001	80026 / T-90 / NEGRO
				87DA9002	80026 / T-90 / NEGRO
	ANCHO DE COSTURA			Remache	5 +/- 1 mm
				Toper+Side	8 +/- 1mm
				Insert + Top Sub	3 +/- 1 mm
				Sub Insert + Back	5 +/- 1 mm
				Cierre	5 +/- 1 mm
	ESPECIFICACION DE PUNTADA			Union	10 en 35mm +/- 1mm
				Remache	10 en 25mm +/- 1mm
TENSION DEL HILO	SUPERIOR	Union	11N-13N		
		Cierre	11N-13N		
	INFERIOR	Union	1.9 N-4.4N		
		Cierre	1.9 N-4.4N		
A PRUEBA DE FUGAS	Woolly tape (Arriba y abajo)/ (80892)				
OTRAS CINTAS	87722 - Traceability Labe 41504 - Caja de Carton				
MATERIAL ALTERNATIVO					

1. Tomar Bottom 1-2, realizar doblez en el cual ambas esquinas de bottom se encuentren alineadas

2. Iniciar la costura con remache de 2 a 3 puntadas, seguir la costura **Recta 5 +/- 1 mm de ancho** y terminar con remache de 2 a 3 puntadas la costura de la pieza.
 3.- Cortar excedente de woolly tape maximo 10mm para evitar desprendimiento de union

****NOTA : puntada 10 en 25 mm**



ESPECIFICACION COSTURA DECORATIVA	COSTURA VISIBLE (FUERA DE PUNTADA)	AGUJA #	21	# Parte	Hilo / Espesor / Color /Codigo Proveedor	
		HILO/ESPESOR/COLOR		87DA9001	89432 // T135 // Azul	
				87DA9002	89432 // T135 // Azul	
	ANCHO DE COSTURA			Decorativa	5 +/- 1 mm	
	ESPECIFICACION DE PUNTADA			Decorativa	10 en 35 mm +/- 1 puntada	
	TENSION DEL HILO	SUPERIOR	Decorativa	9.8N -12 N		
		INFERIOR	Decorativa	1.9N - 4.4N		
	A PRUEBA DE FUGAS					
	OTRAS CINTAS	87722 - Traceability Labe 41504 - Caja de Carton				
	MATERIAL ALTERNATIVO					

SET UP MAQUINA	VELOCIDAD DE MAQUINA	LU	1200-1800 RPM
		PLC	1200-1800 RPM
	PIE DE COSTURA (RECOMENDADO)	LU	5mm / 8mm
		PLC	5mm / 8mm
OTROS	OTROS		

NOTAS:

DEFECTOS NO PERMITIDOS:
 Piezas sin OLA, sin TRANCOS.
 Piquete en W hasta maximo 3 mm.

ASPECTOS SC					
▼ Característica especial	◆ Nota de Calidad	● Recomendación			
Equipo de Protección Personal					
Lentes	Tapones	Overol	Mascarilla	Botas de seguridad	Otros
X					

Revisiones				Aprobacion	FIRMAS	SELLO CONTROL DE DOCUMENTOS
# de Revision	Descripcion del Cambio	Responsable	Fecha	Elaborado por	Jacqueline Cuevas	
0	Creación del documento	Mauro Loera	01/05/2024			
1	Se actualizan imágenes de empaque y nota	Jacqueline Cuevas	20/08/2024	Ingenieria Aprobado por	Alan Martinez	
2	Actualización de rollos en componentes	Jacqueline Cuevas	20/09/2024	Produccion Recibido por	Luis de la Rosa	
				CLAVE DE REGISTRO AIR01 REV. 8		HOJA 1 DE 8

CLAVE / REVISION EOA		EOA580 Rev.2	
Programa:	DA9/DZ1 FR CLOTH		
Cliente:	SPRINGFIELD, KENTUCKY		
Producto	No. Parte:	87DA9001	
	Nombre:	DA9 FR HR CVR CLOTH VH W/BLUE	
	No. Parte:	87DA9002	
	Nombre:	DA9 FR HR CVR CLOTH NK W/BLUE	
	No. Parte:		
	Nombre:		

RUTA: Corte / Costura / Volteo / Empaque

ESTANDAR DE OPERACIONES

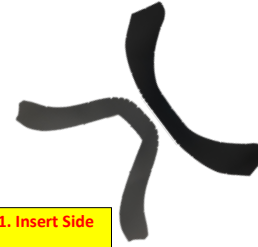
OBSERVACIONES

MODELO:

UNION DE TOPPER + SIDE

COMPONENTES	# Parte	Patron	Material	Descripcion
	87DA9001	BOTTOM	89123	Power Tricot Black 3mm
	87DA9002		89431	Power Tricot Gray 3mm
	87DA9001	TOPPER	89454	Leo Tricot Black VH 3mm
	87DA9002		89455	Leo Tricot Gray NK 3mm
	87DA9001	SIDE	89454	Leo Tricot Black VH 3mm
	87DA9002		89455	Leo Tricot Gray NK 3mm
	87DA9001	INSERT	89454	Leo Tricot Black VH 3mm
	87DA9002		89455	Leo Tricot Gray NK 3mm
	87DA9001	BACK	89454	Leo Tricot Black VH 3mm
87DA9002		89455	Leo Tricot Gray NK 3mm	

COMPONENTES A UTILIZAR



1. Insert Side



ESPECIFICACION COSTURA DE UNION	UNION DE COSTURA (EN PUNTADA)	AGUJA #	16	# Parte	Hilo / Espesor / Color / Código Proveedor	
		HILO/ESPOSOR/COLOR		87DA9001	80026 / T-90 / NEGRO	
				87DA9002	80026 / T-90 / NEGRO	
	ANCHO DE COSTURA	Remache	5 +/- 1 mm			
		Topper+Side	8 +/- 1mm			
		Insert + Top Sub	3 +/- 1 mm			
		Sub Insert + Back	5 +/- 1 mm			
		Cierre	5 +/- 1 mm			
	ESPECIFICACION DE PUNTADA	Union	10 en 35mm +/-1mm			
		Remache	10 en 25mm +/- 1mm			
TENSION DEL HILO	SUPERIOR	Union	11N-13N			
		Cierre	11N-13N			
	INFERIOR	Union	1.9 N-4.4N			
		Cierre	1.9 N-4.4N			
A PRUEBA DE FUGAS Wooly tape (Arriba y abajo) (80892)						
OTRAS CINTAS 87722 - Traceability Labe 41504 - Caja de Carton						
MATERIAL ALTERNATIVO						

1. Alinear los componentes por la esquina inferior derecha el **Side 2 (rear side)** en la parte de arriba y el **Side 1 (front side)** en la parte de abajo para evitar posibles arrugas en el material.

****NOTA : puntada 10 en 35 mm**

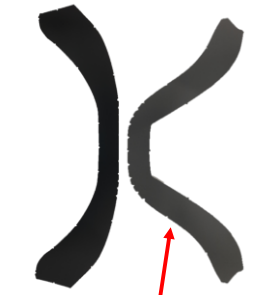
2. Iniciar la costura con remache de 2 a 3 puntadas, seguir la costura **Recta 8 +/- 1 mm de ancho** y terminar con remache de 2 a 3 puntadas la costura de la pieza.

3.- Cortar excedente de woolly tape maximo 10mm para evitar desprendimiento de union

ESPECIFICACION COSTURA DECORATIVA	COSTURA VISIBLE (FUERA DE PUNTADA)	AGUJA #	21	# Parte	Hilo / Espesor / Color / Código Proveedor	
		HILO/ESPOSOR/COLOR		87DA9001	89432 // T135 // Azul	
				87DA9002	89432 // T135 // Azul	
	ANCHO DE COSTURA Decorativa 5 +/- 1 mm					
	ESPECIFICACION DE PUNTADA Decorativa 10 en 35 mm +/- 1 puntada					
	TENSION DEL HILO	SUPERIOR	Decorativa	9.8N -12 N		
			Decorativa	1.9N - 4.4N		
	A PRUEBA DE FUGAS					
	OTRAS CINTAS 87722 - Traceability Labe 41504 - Caja de Carton					
	MATERIAL ALTERNATIVO					



*Corte el sobrante de woolly tape en ambos extremos



LAS 2 WOOLLY TAPE SE COLOCAN SOBRE ESTE COMPONENTE

SET UP MAQUINA	VELOCIDAD DE MAQUINA	LU	1200-1800 RPM
		PLC	1200-1800 RPM
	PIE DE COSTURA (RECOMENDADO)	LU	5mm / 8mm
		PLC	5mm / 8mm
	OTROS	OTROS	
NOTAS:			
DEFECTOS NO PERMITIDOS: Piezas sin OLA, sin TRANCOS. Piquete en W hasta maximo 3 mm.			

ASPECTOS SC					
Característica especial	Nota de Calidad	Recomendacion			
Equipo de Protección Personal					
Lentes	Tapones	Overol	Mascarilla	Botas de seguridad	Otros
X					

Revisiones				Aprobacion	FIRMAS	SELLO CONTROL DE DOCUMENTOS
# de Revision	Descripcion del Cambio	Responsable	Fecha	Elaborado por	Jacqueline Cuevas	
0	Creación del documento	Mauro Loera	01/05/2024	Ingenieria Aprobado por	Alan Martinez	
1	Se actualizan Imágenes de empaque y nota	Jacqueline Cuevas	20/08/2024		Produccion Recibido por	Luis de la Rosa
2	Actualización de rotos en componentes	Jacqueline Cuevas	20/09/2024			
				CLAVE DE REGISTRO AIR01 REV. 8		HOJA 2 DE 8

ESTANDAR DE OPERACIONES

MODELO: DA9/DZ1 FR CLOTH

CLAVE / REVISION EOA		EOA580 Rev.2	
Programa:	DA9/DZ1 FR CLOTH		
Cliente:	SPRINGFIELD, KENTUCKY		
Producto	No. Parte:	87DA9001	
	Nombre:	DA9 FR HR CVR CLOTH VH W/BLUE	
	No. Parte:	87DA9002	
	Nombre:	DA9 FR HR CVR CLOTH NK W/BLUE	
	No. Parte:		
	Nombre:		

RUTA: Corte / Costura / Volteo / Empaque

OBSERVACIONES

DECORATIVA

COMPONENTES	# Parte	Patron	Material	Descripcion
	87DA9001	BOTTOM	89123	Power Tricot Black 3mm
	87DA9002	BOTTOM	89431	Power Tricot Gray 3mm
	87DA9001	TOPPER	89454	Leo Tricot Black VH 3mm
	87DA9002	TOPPER	89455	Leo Tricot Gray NK 3mm
	87DA9001	SIDE	89454	Leo Tricot Black VH 3mm
	87DA9002	SIDE	89455	Leo Tricot Gray NK 3mm
	87DA9001	INSERT	89454	Leo Tricot Black VH 3mm
	87DA9002	INSERT	89455	Leo Tricot Gray NK 3mm
	87DA9001	BACK	89454	Leo Tricot Black VH 3mm
87DA9002	BACK	89455	Leo Tricot Gray NK 3mm	



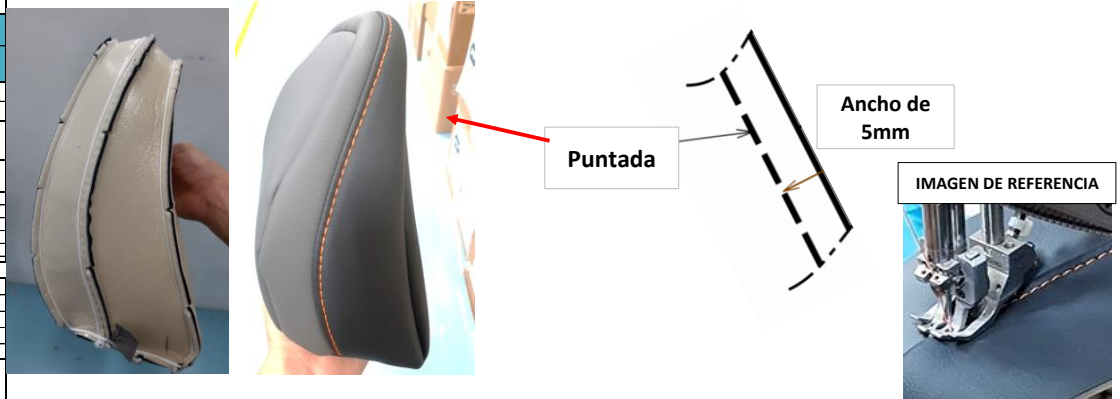
- 1.- Tomar la pieza, union **Tiras** para realizar costura, asegurarse de usar sólo una aguja.
- 2.- Abrir material y realizar costura decorativa utilizando cinta **DUON TAPE** para iniciar y terminar costura,
- 3.- Coloque la pieza como se muestra en la imagen, y comience la costura **Recta a 5 +/- 1 mm de ancho** en vista decorativa.
- 4.- Asegurar el ancho de costura de vista y la puntada con las especificación

****NOTA : puntada 5 en 25 mm**

ESPECIFICACION COSTURA DE UNION	UNION DE COSTURA (EN PUNTADA)	AGUJA #	16	# Parte	Hilo / Espesor / Color / Código Proveedor	
	ANCHO DE COSTURA	HILO/ESPEJOR/COLOR		87DA9001	80026 / T-90 / NEGRO	
		HILO/ESPEJOR/COLOR		87DA9002	80026 / T-90 / NEGRO	
	ESPECIFICACION DE PUNTADA	Remache	5 +/- 1 mm			
		Toper+Side	8 +/- 1mm			
		Insert + Top Sub	3 +/- 1 mm			
		Sub Insert + Back	5 +/- 1 mm			
		Cierre	5 +/- 1 mm			
	TENSION DEL HILO	SUPERIOR	Union	10 en 35mm +/-1mm		
		INFERIOR	Remache	10 en 25mm +/- 1mm		
A PRUEBA DE FUGAS	SUPERIOR	Union	11N-13N			
	INFERIOR	Cierre	11N-13N			
OTRAS CINTAS	1.9 N-4.4N					
MATERIAL ALTERNATIVO	1.9 N-4.4N Wooly tape (Arriba y abajo) / (80892)					

ESPECIFICACIÓN DE PUNTADA

ESPECIFICACION COSTURA DECORATIVA	COSTURA VISIBLE (FUERA DE PUNTADA)	AGUJA #	21	# Parte	Hilo / Espesor / Color / Código Proveedor	
	ANCHO DE COSTURA	HILO/ESPEJOR/COLOR		87DA9001	89432 // T135 // Azul	
		HILO/ESPEJOR/COLOR		87DA9002	89432 // T135 // Azul	
	ESPECIFICACION DE PUNTADA	Decorativa		5 +/- 1 mm		
		Decorativa		10 en 35 mm +/- 1 puntada		
	TENSION DEL HILO	SUPERIOR	Decorativa	9.8N -12 N		
INFERIOR		Decorativa	1.9N - 4.4N			
OTRAS CINTAS	87722 - Traceability Labe 41504 - Caja de Carton					
MATERIAL ALTERNATIVO						



SET UP MAQUINA	VELOCIDAD DE MAQUINA	LU	1200-1800 RPM
	PIE DE COSTURA (RECOMENDADO)	PLC	1200-1800 RPM
	OTROS	LU	5mm / 8mm
		PLC	5mm / 8mm
	OTROS	OTROS	

NOTAS:

DEFECTOS NO PERMITIDOS:
Piezas sin OLA, sin TRANCOS.
Piquete en W hasta maximo 3 mm.

ASPECTOS SC					
▼ Característica especial	◆ Nota de Calidad	● Recomendación			
Equipo de Protección Personal					
Lentes	Tapones	Overol	Mascarilla	Botas de seguridad	Otros
X					

Revisiones				Aprobacion	FIRMAS	SELLO CONTROL DE DOCUMENTOS
# de Revision	Descripcion del Cambio	Responsable	Fecha	Elaborado por	Jacqueline Cuevas	
0	Creación del documento	Mauro Loera	01/05/2024	Ingenieria Aprobado por	Alan Martinez	
1	Se actualizan Imágenes de empaque y nota	Jacqueline Cuevas	20/08/2024			
2	Actualización de rotos en componentes	Jacqueline Cuevas	20/09/2024	Produccion Recibido por	Luis de la Rosa	
				CLAVE DE REGISTRO AIR01 REV. 8		HOJA 3 DE 8

ESTANDAR DE OPERACIONES

MODELO: DA9/DZ1 FR CLOTH

RUTA: Corte / Costura / Volteo / Empaque

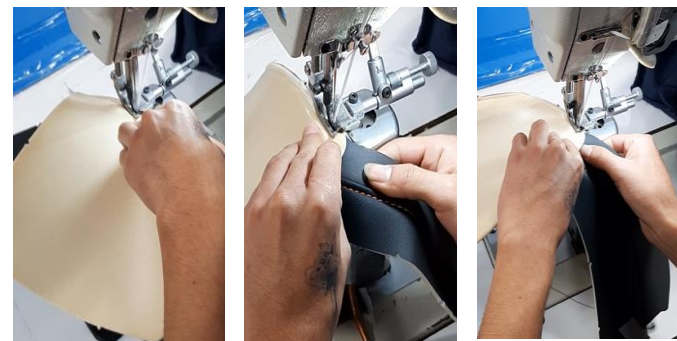
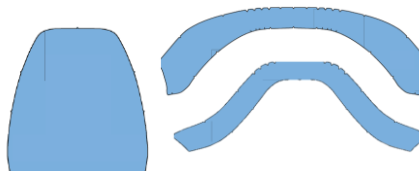
OBSERVACIONES

INSERT + TOP SUB

CLAVE / REVISION EOA		EOA580 Rev.2	
Programa:	DA9/DZ1 FR CLOTH		
Cliente:	SPRINGFIELD, KENTUCKY		
Producto	No. Parte:	87DA9001	
	Nombre:	DA9 FR HR CVR CLOTH VH W/BLUE	
	No. Parte:	87DA9002	
	Nombre:	DA9 FR HR CVR CLOTH NK W/BLUE	
	No. Parte:		
	Nombre:		
No. Parte:			
Nombre:			

COMPONENTES	★	# Parte	Patron	Material	Descripcion
		87DA9001	BOTTOM	89123	Power Tricot Black 3mm
		87DA9002		89431	Power Tricot Gray 3mm
		87DA9001	TOPPER	89454	Leo Tricot Black VH 3mm
		87DA9002		89455	Leo Tricot Gray NK 3mm
		87DA9001	SIDE	89454	Leo Tricot Black VH 3mm
		87DA9002		89455	Leo Tricot Gray NK 3mm
		87DA9001	INSERT	89454	Leo Tricot Black VH 3mm
		87DA9002		89455	Leo Tricot Gray NK 3mm
		87DA9001	BACK	89454	Leo Tricot Black VH 3mm
87DA9002		89455	Leo Tricot Gray NK 3mm		

COMPONENTES A UTILIZAR

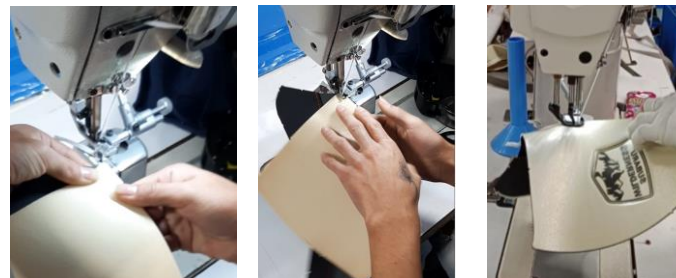


ESPECIFICACION COSTURA DE UNION	UNION DE COSTURA (EN PUNTADA)	AGUJA #	16	# Parte	Hilo / Espesor / Color / Código Proveedor	
		HILO/ESPESOR/COLOR		87DA9001	80026 / T-90 / NEGRO	
				87DA9002	80026 / T-90 / NEGRO	
	ANCHO DE COSTURA	Remache	5 +/- 1 mm			
		Toper+Side	8 +/- 1mm			
		Insert + Top Sub	3 +/- 1 mm			
		Sub Insert + Back	5 +/- 1 mm			
	ESPECIFICACION DE PUNTADA	Cierre	5 +/- 1 mm			
		Union	10 en 35mm +/-1mm			
		Remache	10 en 25mm +/- 1mm			
TENSION DEL HILO	SUPERIOR	Union	11N-13N			
		Cierre	11N-13N			
	INFERIOR	Union	1.9 N-4.4N			
		Cierre	1.9 N-4.4N			
A PRUEBA DE FUGAS		Woolly tape (Arriba y abajo)/ (8089Z)				
OTRAS CINTAS		87722 - Traceability Labe 41504 - Caja de Carton				
MATERIAL ALTERNATIVO						

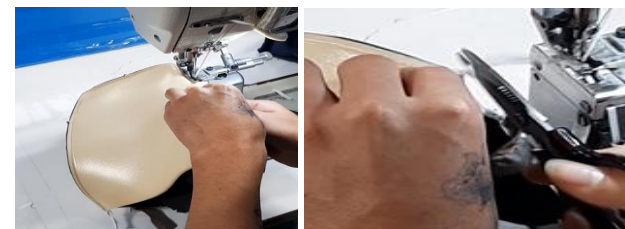
1. Alinear los componentes por la esquina inferior derecha, la **Tira** con el laminado hacia arriba y el **Body** con el laminado hacia abajo.

2. Iniciar la costura con remache de 2 a 3 puntadas. Seguir la costura **a 3 +/- 1 mm de ancho** en máquina. Terminar con remache de 2 a 3 puntadas la costura de la pieza.
3.- Cortar excedente de woolly tape maximo 10mm para evitar desprendimiento de union

ESPECIFICACION COSTURA DECORATIVA	COSTURA VISIBLE (FUERA DE PUNTADA)	AGUJA #	21	# Parte	Hilo / Espesor / Color / Código Proveedor	
		HILO/ESPESOR/COLOR		87DA9001	89432 // T135 // Azul	
				87DA9002	89432 // T135 // Azul	
	ANCHO DE COSTURA	Decorativa	5 +/- 1 mm			
		ESPECIFICACION DE PUNTADA	Decorativa	10 en 35 mm +/- 1 puntada		
	TENSION DEL HILO	SUPERIOR	Decorativa	9.8N -12 N		
		INFERIOR	Decorativa	1.9N - 4.4N		
	A PRUEBA DE FUGAS					
	OTRAS CINTAS		87722 - Traceability Labe 41504 - Caja de Carton			
	MATERIAL ALTERNATIVO					



3.- Cortar excedente de woolly tape maximo 10mm para evitar desprendimiento de union.



SET UP MAQUINA	VELOCIDAD DE MAQUINA	LU	1200-1800 RPM
	PIE DE COSTURA (RECOMENDADO)	PLC	1200-1800 RPM
	OTROS	LU	5mm / 8mm
		PLC	5mm / 8mm
	OTROS	OTROS	
NOTAS:		<p>⚠️ DEFECTOS NO PERMITIDOS: Piezas sin OLA, sin TRANCOS. Piquete en W hasta maximo 3 mm.</p>	

ASPECTOS SC					
▼ Característica especial	◆ Nota de Calidad	● Recomendación			
Equipo de Protección Personal					
Lentes	Tapones	Overol	Mascarilla	Botas de seguridad	Otros
X					

Revisiones				Aprobacion	FIRMAS	SELLO CONTROL DE DOCUMENTOS
# de Revision	Descripcion del Cambio	Responsable	Fecha	Elaborado por	Jacqueline Cuevas	
0	Creación del documento	Mauro Loera	01/05/2024	Ingeniería Aprobado por	Alan Martínez	
1	Se actualizan imágenes de empaque y nota	Jacqueline Cuevas	20/08/2024			
2	Actualización de rollos en componentes	Jacqueline Cuevas	20/09/2024	Producción Recibido por	Luis de la Rosa	
				CLAVE DE REGISTRO AIR01 REV. 8		HOJA 4 DE 8

ESTANDAR DE OPERACIONES

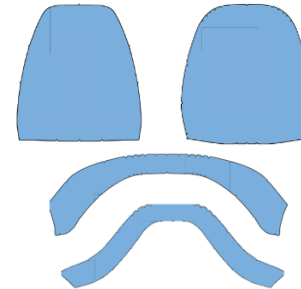
MODELO: DA9/DZ1 FR CLOTH

RUTA: Corte / Costura / Volteo / Empaque

OBSERVACIONES

SUB INSERT + BACK

COMPONENTES A UTILIZAR



1. Alinear los componentes por la esquina inferior derecha, El **Subensamblable** sin voltear con el laminado hacia arriba y el **Back** con el laminado hacia abajo.

2. Iniciar la costura con remache de 2 a 3 puntadas, seguir la costura **Recta 5 +/- 1 mm de ancho** y terminar con remache de 2 a 3 puntadas la costura de la pieza.



***Corte el sobrante de la woolley y retire la pieza.**



3.- Cortar excedente de woolly tape maximo 10mm para evitar desprendimiento de union.

CLAVE / REVISION EOA		EOA580 Rev.2	
Programa:	DA9/DZ1 FR CLOTH		
Cliente:	SPRINGFIELD, KENTUCKY		
Producto	No. Parte:	87DA9001	
	Nombre:	DA9 FR HR CVR CLOTH VH W/BLUE	
	No. Parte:	87DA9002	
	Nombre:	DA9 FR HR CVR CLOTH NK W/BLUE	
	No. Parte:		
	Nombre:		

C O M P O N E N T E S	★	# Parte	Patron	Material	Descripcion
		87DA9001	BOTTOM	89123	Power Tricot Black 3mm
	87DA9002		89431	Power Tricot Gray 3mm	
	87DA9001	TOPPER	89454	Leo Tricot Black VH 3mm	
	87DA9002		89455	Leo Tricot Gray NK 3mm	
	87DA9001	SIDE	89454	Leo Tricot Black VH 3mm	
	87DA9002		89455	Leo Tricot Gray NK 3mm	
	87DA9001	INSERT	89454	Leo Tricot Black VH 3mm	
	87DA9002		89455	Leo Tricot Gray NK 3mm	
	87DA9001	BACK	89454	Leo Tricot Black VH 3mm	
87DA9002		89455	Leo Tricot Gray NK 3mm		

ESPECIFICACION COSTURA DE UNION	UNION DE COSTURA (EN PUNTADA)	AGUJA #	16	# Parte	Hilo / Espesor / Color / Codigo Proveedor
		HILO/ESPEJOR/COLOR		87DA9001	80026 / T-90 / NEGRO
				87DA9002	80026 / T-90 / NEGRO
	ANCHO DE COSTURA			Remache	5 +/- 1 mm
				Toper+Side	8 +/- 1mm
				Insert + Top Sub	3 +/- 1 mm
				Sub Insert + Back	5 +/- 1 mm
				Cierre	5 +/- 1 mm
	ESPECIFICACION DE PUNTADA			Union	10 en 35mm +/-1mm
				Remache	10 en 25mm +/- 1mm
TENSION DEL HILO	SUPERIOR		Union	11N-13N	
	INFERIOR		Cierre	11N-13N	
			Union	1.9 N-4.4N	
			Cierre	1.9 N-4.4N	
A PRUEBA DE FUGAS				Woolly tape (Arriba y abajo) / (80892)	
OTRAS CINTAS				87722 - Traceability Labe 41504 - Caja de Carton	
MATERIAL ALTERNATIVO					

ESPECIFICACION COSTURA DECORATIVA	COSTURA VISIBLE (FUERA DE PUNTADA)	AGUJA #	21	# Parte	Hilo / Espesor / Color / Codigo Proveedor
		HILO/ESPEJOR/COLOR		87DA9001	89432 // T135 // Azul
				87DA9002	89432 // T135 // Azul
	ANCHO DE COSTURA			Decorativa	5 +/- 1 mm
	ESPECIFICACION DE PUNTADA			Decorativa	10 en 35 mm +/- 1 puntada
	TENSION DEL HILO	SUPERIOR		Decorativa	9.8N -12 N
		INFERIOR		Decorativa	1.9N - 4.4N
	A PRUEBA DE FUGAS				
	OTRAS CINTAS				87722 - Traceability Labe 41504 - Caja de Carton
	MATERIAL ALTERNATIVO				

SET UP MAQUINA	VELOCIDAD DE MAQUINA	LU	1200-1800 RPM
		PLC	1200-1800 RPM
	PIE DE COSTURA (RECOMENDADO)	LU	5mm / 8mm
		PLC	5mm / 8mm
	OTROS	OTROS	
NOTAS:	<p>⚠ DEFECTOS NO PERMITIDOS: Piezas sin OLA, sin TRANCOS. Piquete en W hasta maximo 3 mm.</p>		

ASPECTOS SC					
▼ Característica especial	◆ Nota de Calidad	● Recomendación			
Equipo de Protección Personal					
Lentes	Tapones	Overol	Mascarilla	Botas de seguridad	Otros
X					

Revisiones				Aprobacion		FIRMAS		SELLO CONTROL DE DOCUMENTOS	
# de Revision	Descripcion del Cambio	Responsable	Fecha	Elaborado por	Jacqueline Cuevas				
0	Creación del documento	Mauro Loera	01/05/2024	Ingenieria Aprobado por	Alan Martinez				
1	Se actualizan Imágenes de empaque y nota	Jacqueline Cuevas	20/08/2024						
2	Actualización de rotos en componentes	Jacqueline Cuevas	20/09/2024	Produccion Recibido por	Luis de la Rosa				
				CLAVE DE REGISTRO AIR01 REV. 8		HOJA 5 DE 8			

CLAVE / REVISION EOA		EOA580 Rev.2	
Programa:	DA9/DZ1 FR CLOTH		
Cliente:	SPRINGFIELD, KENTUCKY		
Producto	No. Parte:	87DA9001	
	Nombre:	DA9 FR HR CVR CLOTH VH W/BLUE	
	No. Parte:	87DA9002	
	Nombre:	DA9 FR HR CVR CLOTH NK W/BLUE	
	No. Parte:		
	Nombre:		

RUTA: Corte / Costura / Volteo / Empaque

ESTANDAR DE OPERACIONES

MODELO: DA9/DZ1 FR CLOTH

OBSERVACIONES

COMPONENTES	★	# Parte	Patron	Material	Description
		87DA9001	BOTTOM	89123	Power Tricot Black 3mm
	87DA9002		89431	Power Tricot Gray 3mm	
	87DA9001	TOPPER	89454	Leo Tricot Black VH 3mm	
	87DA9002		89455	Leo Tricot Gray NK 3mm	
	87DA9001	SIDE	89454	Leo Tricot Black VH 3mm	
	87DA9002		89455	Leo Tricot Gray NK 3mm	
	87DA9001	INSERT	89454	Leo Tricot Black VH 3mm	
	87DA9002		89455	Leo Tricot Gray NK 3mm	
	87DA9001	BACK	89454	Leo Tricot Black VH 3mm	
87DA9002		89455	Leo Tricot Gray NK 3mm		

ESPECIFICACION COSTURA DE UNION	UNION DE COSTURA (EN PUNTADA)	AGUJA #	16	# Parte	Hilo / Espesor / Color /Codigo Proveedor
				87DA9001	80026 / T-90 / NEGRO
		HILO/ESPESOR/COLOR		87DA9002	80026 / T-90 / NEGRO
	ANCHO DE COSTURA			Remache	5 +/- 1 mm
				Toper+Side	8 +/- 1mm
				Insert + Top Sub	3 +/- 1 mm
				Sub Insert + Back	5 +/- 1 mm
				Cierre	5 +/- 1 mm
	ESPECIFICACION DE PUNTADA			Union	10 en 35mm +/-1mm
				Remache	10 en 25mm +/- 1mm
TENSION DEL HILO	SUPERIOR	Union	11N-13N		
		Cierre	11N-13N		
	INFERIOR	Union	1.9 N-4.4N		
		Cierre	1.9 N-4.4N		
A PRUEBA DE FUGAS	Wooly tape (Arriba y abajo)/ (80892)				
OTRAS CINTAS	87722 - Traceability Labe				
MATERIAL ALTERNATIVO	41504 - Caja de Carton				

ESPECIFICACION COSTURA DECORATIVA	COSTURA VISIBLE (FUERA DE PUNTADA)	AGUJA #	21	# Parte	Hilo / Espesor / Color /Codigo Proveedor	
				87DA9001	89432 // T135 // Azul	
		HILO/ESPESOR/COLOR		87DA9002	89432 // T135 // Azul	
	ANCHO DE COSTURA			Decorativa	5 +/- 1 mm	
	ESPECIFICACION DE PUNTADA			Decorativa	10 en 35 mm +/- 1 puntada	
	TENSION DEL HILO	SUPERIOR	Decorativa	9.8N -12 N		
		INFERIOR	Decorativa	1.9N - 4.4N		
	A PRUEBA DE FUGAS					
	OTRAS CINTAS	87722 - Traceability Labe				
	MATERIAL ALTERNATIVO	41504 - Caja de Carton				

SET UP MAQUINA	VELOCIDAD DE MAQUINA	LU	1200-1800 RPM
		PLC	1200-1800 RPM
	PIE DE COSTURA (RECOMENDADO)	LU	5mm / 8mm
		PLC	5mm / 8mm
OTROS	OTROS		
NOTAS:	 DEFECTOS NO PERMITIDOS: Piezas sin OLA, sin TRANCOS. Piquete en W hasta maximo 3 mm.		

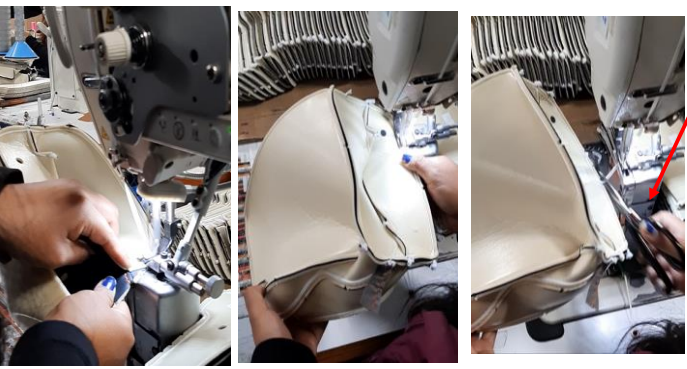
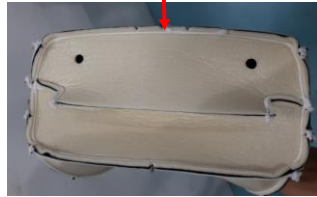
CIERRE



1. Alinear los componentes por la esquina inferior derecha, **El Remache** con el laminado hacia arriba y el **Subensamblable** con el laminado hacia abajo.

2. Iniciar la costura con remache de 2 a 3 puntadas, seguir la costura **Recta 5 +/- 1 mm de ancho** y terminar con remache de 2 a 3 puntadas la costura de la pieza

INICIO DE COSTURA .



*Corte el sobrante de la woolly y retire la pieza.

3.- Cortar excedente de woolly tape maximo 10mm para evitar desprendimiento de union.

ASPECTOS SC					
▼ Característica especial	◆ Nota de Calidad	● Recomendación			
Equipo de Protección Personal					
Lentes	Tapones	Overol	Mascarilla	Botas de seguridad	Otros
X					

Revisiones				Aprobacion	FIRMAS	SELLO CONTROL DE DOCUMENTOS
# de Revision	Descripcion del Cambio	Responsable	Fecha	Elaborado por	Jacqueline Cuevas	
0	Creación del documento	Mauro Loera	01/05/2024	Ingenieria Aprobado por	Alan Martinez	
1	Se actualizan Imágenes de empaque y nota	Jacqueline Cuevas	20/08/2024	Produccion Recibido por	Luis de la Rosa	
2	Actualizacion de rollos en componentes	Jacqueline Cuevas	20/09/2024			
				CLAVE DE REGISTRO AIR01 REV. 8		HOJA 6 DE 8

ESTANDAR DE OPERACIONES

MODELO: DA9/DZ1 FR CLOTH

VOLTEO

RUTA: Corte / Costura / Volteo / Empaque

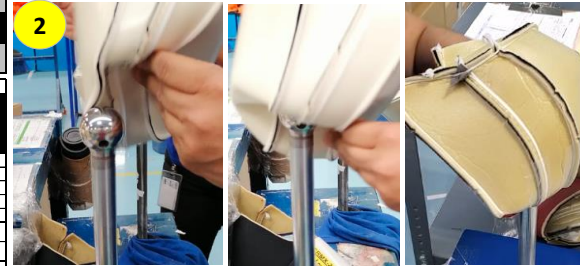
OBSERVACIONES

CLAVE / REVISION EOA		EOA580 Rev.2	
Programa:	DA9/DZ1 FR CLOTH		
Cliente:	SPRINGFIELD, KENTUCKY		
Producto	No. Parte:	87DA9001	
	Nombre:	DA9 FR HR CVR CLOTH VH W/BLUE	
	No. Parte:	87DA9002	
	Nombre:	DA9 FR HR CVR CLOTH NK W/BLUE	
	No. Parte:		
	Nombre:		

COMPONENTES	★	# Parte	Patron	Material	Descripcion
		87DA9001	BOTTOM	89123	Power Tricot Black 3mm
	87DA9002		89431	Power Tricot Gray 3mm	
	87DA9001	TOPPER	89454	Leo Tricot Black VH 3mm	
	87DA9002		89455	Leo Tricot Gray NK 3mm	
	87DA9001	SIDE	89454	Leo Tricot Black VH 3mm	
	87DA9002		89455	Leo Tricot Gray NK 3mm	
	87DA9001	INSERT	89454	Leo Tricot Black VH 3mm	
	87DA9002		89455	Leo Tricot Gray NK 3mm	
	87DA9001	BACK	89454	Leo Tricot Black VH 3mm	
87DA9002	89455		Leo Tricot Gray NK 3mm		



1. Tomar la pieza e inspeccionarla, antes de comenzar a voltearla. Revisar si presenta arruga, piquetes movidos, exceso de wooley y duon.



2.- Tomar la pieza y meter la mano dentro de la union agarrando la union de la decorativa. Colocar la union decorativa directamente al palo y jalar la pieza de adentro hacia afuera



3.-Deslizar la pieza por el palo volteador haciendo presión con el aire, abriendo la pieza y evitando tener zonas con



4.-Inspeccionar la pieza asegurandose que no existan fugas, daños o defectos de costura acorde a boundary book de Calidad.

ESPECIFICACION COSTURA DE UNION	UNIÓN DE COSTURA (EN PUNTADA)	AGUJA #	16	# Parte	Hilo / Espesor / Color / Código Proveedor
				87DA9001	80026 / T-90 / NEGRO
		HILO/ESPESOR/COLOR		87DA9002	80026 / T-90 / NEGRO
	ANCHO DE COSTURA			Remache	5 +/- 1 mm
				Topera+Side	8 +/- 1mm
				Insert + Top Sub	3 +/- 1 mm
				Sub Insert + Back	5 +/- 1 mm
				Cierre	5 +/- 1 mm
	ESPECIFICACION DE PUNTADA			Union	10 en 35mm +/-1mm
				Remache	10 en 25mm +/- 1mm
TENSION DEL HILO	SUPERIOR	Union	11N-13N		
	INFERIOR	Cierre	11N-13N		
		Union	1.9 N-4.4N		
		Cierre	1.9 N-4.4N		
A PRUEBA DE FUGAS		Wooly tape (Arriba y abajo)/ (80892)			
OTRAS CINTAS		87722 - Traceability Labe 41504 - Caja de Carton			
MATERIAL ALTERNATIVO					

ESPECIFICACION COSTURA DECORATIVA	COSTURA VISIBLE (FUERA DE PUNTADA)	AGUJA #	21	# Parte	Hilo / Espesor / Color / Código Proveedor	
				87DA9001	89432 // T135 // Azul	
		HILO/ESPESOR/COLOR		87DA9002	89432 // T135 // Azul	
	ANCHO DE COSTURA		Decorativa	5 +/- 1 mm		
	ESPECIFICACION DE PUNTADA		Decorativa	10 en 35 mm +/- 1 puntada		
	TENSION DEL HILO	SUPERIOR	Decorativa	9.8N -12 N		
		INFERIOR	Decorativa	1.9N - 4.4N		
	A PRUEBA DE FUGAS					
	OTRAS CINTAS		87722 - Traceability Labe 41504 - Caja de Carton			
	MATERIAL ALTERNATIVO					

SETUP MAQUINA	VELOCIDAD DE MAQUINA	LU	1200-1800 RPM
		PLC	1200-1800 RPM
	PIE DE COSTURA (RECOMENDADO)	LU	5mm / 8mm
		PLC	5mm / 8mm
OTROS	OTROS		
NOTAS:	DEFECTOS NO PERMITIDOS: Piezas sin OLA, sin TRANCOS. Piquete en W hasta maximo 3 mm.		

ASPECTOS SC					
▼ Característica especial	◆ Nota de Calidad	● Recomendacion			
Equipo de Protección Personal					
Lentes	Tapones	Overol	Mascarilla	Botas de seguridad	Otros
X					

Revisiones				Aprobacion	FIRMAS	SELLO CONTROL DE DOCUMENTOS
# de Revision	Descripcion del Cambio	Responsable	Fecha	Elaborado por	Jacqueline Cuevas	
0	Creación del documento	Mauro Loera	01/05/2024	Ingenieria Aprobado por	Alan Martínez	
1	Se actualizan imágenes de empaque y nota	Jacqueline Cuevas	20/08/2024	Produccion Recibido por	Luis de la Rosa	
2	Actualización de rollos en componentes	Jacqueline Cuevas	20/09/2024			
				CLAVE DE REGISTRO AIR01 REV. 8		HOJA 7 DE 8

CLAVE / REVISION EOA		EOA580 Rev.2	
Programa:	DA9/DZ1 FR CLOTH		
Cliente:	SPRINGFIELD, KENTUCKY		
Producto	No. Parte:	87DA9001	
	Nombre:	DA9 FR HR CVR CLOTH VH W/BLUE	
	No. Parte:	87DA9002	
	Nombre:	DA9 FR HR CVR CLOTH NK W/BLUE	
	No. Parte:		
	Nombre:		

RUTA: Corte / Costura / Volteo / Empaque

ESTANDAR DE OPERACIONES

OBSERVACIONES

MODELO: DA9/DZ1 FR CLOTH

EMPAQUE

C O M P O N E N T E S	★	# Parte	Patron	Material	Descripcion
		87DA9001	BOTTOM	89123	Power Tricot Black 3mm
	87DA9002		89431	Power Tricot Gray 3mm	
	87DA9001	TOPPER	89454	Leo Tricot Black VH 3mm	
	87DA9002		89455	Leo Tricot Gray NK 3mm	
	87DA9001	SIDE	89454	Leo Tricot Black VH 3mm	
	87DA9002		89455	Leo Tricot Gray NK 3mm	
	87DA9001	INSERT	89454	Leo Tricot Black VH 3mm	
	87DA9002		89455	Leo Tricot Gray NK 3mm	
	87DA9001	BACK	89454	Leo Tricot Black VH 3mm	
87DA9002	89455		Leo Tricot Gray NK 3mm		

CAJA IAL # 41504



**Total :
24 Piezas por caja**

Nota: Antes de comenzar a empaclar, tenemos que asegurarnos que la leyenda de "Front side" debe estar frente a nosotros como indica en la imagen

ESPECIFICACION COSTURA DE UNION	UNION DE COSTURA (EN PUNTADA)	AGUJA #	16	# Parte	Hilo / Espesor / Color / Código Proveedor	
		HILO/ESPEJOR/COLOR		87DA9001	80026 / T-90 / NEGRO	
				87DA9002	80026 / T-90 / NEGRO	
	ANCHO DE COSTURA	Remache	5 +/- 1 mm			
		Toper+Side	8 +/- 1mm			
		Insert + Top Sub	3 +/- 1 mm			
	ESPECIFICACION DE PUNTADA	Sub Insert + Back	5 +/- 1 mm			
		Cierre	5 +/- 1 mm			
		Union	10 en 35mm +/-1mm			
		Remache	10 en 25mm +/- 1mm			
TENSION DEL HILO	SUPERIOR	Union	11N-13N			
		Cierre	11N-13N			
	INFERIOR	Union	1.9 N-4.4N			
		Cierre	1.9 N-4.4N			
A PRUEBA DE FUGAS	Wooly tape (Arriba y abajo) / (80892)					
OTRAS CINTAS	87722 - Traceability Labe 41504 - Caja de Carton					
MATERIAL ALTERNATIVO						

Detalle de Empaque

**CAMA INFERIOR
1 fila de 2 pcs**



2 FILAS de 7 pcs

**CAMA SUPERIOR
2 fila de 4 pcs**



**NOTA:
No se usará bolsa en**

ESPECIFICACION COSTURA DECORATIVA	COSTURA VISIBLE (FUERA DE PUNTADA)	AGUJA #	21	# Parte	Hilo / Espesor / Color / Código Proveedor	
		HILO/ESPEJOR/COLOR		87DA9001	89432 // T135 // Azul	
				87DA9002	89432 // T135 // Azul	
	ANCHO DE COSTURA	Decorativa	5 +/- 1 mm			
		ESPECIFICACION DE PUNTADA	Decorativa	10 en 35 mm +/- 1 puntada		
	TENSION DEL HILO	SUPERIOR	Decorativa	9.8N -12 N		
INFERIOR		Decorativa	1.9N - 4.4N			
A PRUEBA DE FUGAS						
OTRAS CINTAS	87722 - Traceability Labe 41504 - Caja de Carton					
MATERIAL ALTERNATIVO						

SET UP MAQUINA	VELOCIDAD DE MAQUINA	LU	1200-1800 RPM
	PIE DE COSTURA (RECOMENDADO)	PLC	1200-1800 RPM
	OTROS	LU	5mm / 8mm
		PLC	5mm / 8mm
	OTROS		

ASPECTOS SC					
▼ Característica especial	◆ Nota de Calidad	● Recomendacion			
Equipo de Protección Personal					
Lentes	Tapones	Overol	Mascarilla	Botas de seguridad	Otros
X					

Revisiones				Aprobacion	FIRMAS	SELLO CONTROL DE DOCUMENTOS
# de Revision	Descripcion del Cambio	Responsable	Fecha	Elaborado por	Jacqueline Cuevas	
0	Creación del documento	Mauri Loera	01/05/2024			
1	Se actualizan imágenes de empaque y nota	Jacqueline Cuevas	20/09/2024	Ingenieria Aprobado por	Alan Martinez	
2	Actualización de rollos en componentes	Jacqueline Cuevas	20/09/2024			
				Produccion Recibido por	Luis de la Rosa	
				CLAVE DE REGISTRO AIR01 REV. 8		HOJA 8 DE 8