

**PLAN DE REACCIÓN:**

NOTIFIQUE al personal involucrado para la solución de problemas. Incluya al Supervisor o Coordinador de Producción, y a cualquier otro colaborador que sea necesario.

**Faltante de Material** : Informar inmediatamente al coordinador y al personal responsable del material

**Falla de Equipo** : Informar a Mantenimiento y elaborar una orden de trabajo.

**Falla de Material** : Informar al Supervisor o al Coordinador de Producción.

NUMERO/CLAVE: AIASV7 REV: 1  
 FECHA: 19-ago-24  
 LINEA O CELDA: U625  
 PÁGINA 1 DE 1

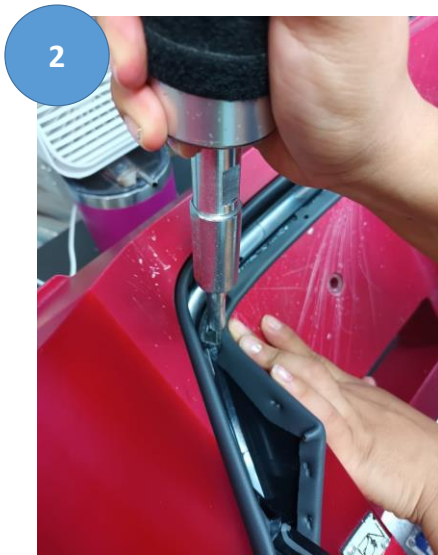
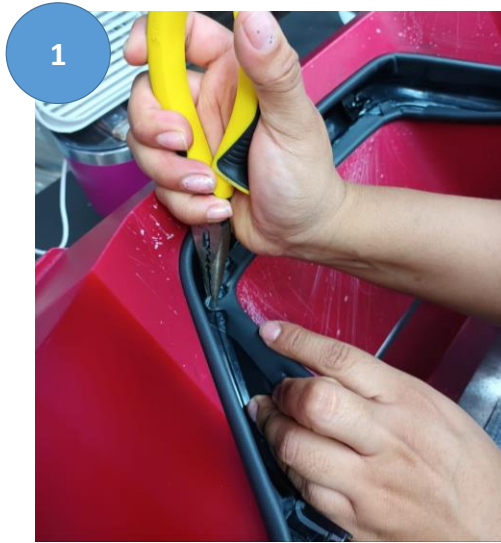
**\*SOLO PUESTOS\***

 ESCRITO POR: ING DE PROCESOS SR

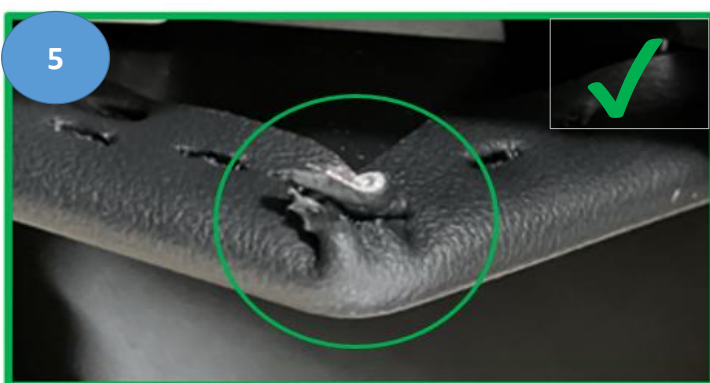
 APROBADO POR: GERENTE DE PROCESOS

 APROBADO POR: ING DE CALIDAD SR

**OBJETIVO:** Establecer la correcta tensión y aplicación de puntos de Soldadura en zona de curvas para evitar defectos de tela floja.



NOTA: AL RETIRAR PIEZA DEL NIDO, GIRELA Y VALIDE QUE NO SE PRESENTE EL DEFECTO DE TELA FLOJA EN LA ZONA DE CURVAS.



- 1.- ESTIRE VINIL EN LA ZONA INDICADA CON AYUDA DE LAS PINZAS HASTA QUE LA TELA NO QUEDE FLOJA.
- 2.- SIN SOLTAR LA PIEL PRESIONE CON EL DEDO Y APLIQUE PUNTOS DE SOLDADURA PARA EVITAR DEFECTO DE TELA FLOJA.
- 3.- REPITA EL MISMO PROCEDIMIENTO EN LAS 2 ZONAS DE CURVA DE LA PIEZA QUE SE MUESTRAN EN LA IMAGEN.
- 4.- AL RETIRAR LA PIEZA DEL NIDO, ASEGURE QUE NO SE PRESENTE EL DEFECTO. DE SER ASÍ, DETALLE LA PIEZA (VOLVER A ESTIRAR Y SOLDAR).
- 5.- APLIQUE PUNTOS DE SOLDADURA PARA MEJORAR LA CONDICION DE EXCEDENTE DE TELA EN ALETAS, EN CASO DE QUE LA TELA QUEDE MUY LEVANTADA, SOLO DE SER NECESARIO CORTE CON TIJERA EL EXCEDENTE.