

Instrucción de Mantenimiento Partes Automotrices



Nombre del Equipo: POKA YOKE U625		Revisión: 0		Fecha de Creacion		
División: IGNA/U625		Clave: APMI 74		Día	Mes	Año
Numero de Rutina: D1		Nombre de la Rutina: Revisar Presion de aire 75+-10psi		5	6	24
				Frecuencia: Diaria		

Descripción: Se revisa que la presión de aire sea la correcta entre 75+-10 PSI, si no es así reportarlo inmediatamente al técnicos de mantenimiento para su revisión.

Lista de EPP Requerido
Lentes de seguridad



Documentos de Referencia					Clave	Revision	Pagina
APMP01	APMR14	APMR16			APMI14	0	2/15

Instrucción de Mantenimiento Partes Automotrices



Nombre del Equipo: POKA YOKE U625		Revisión: 0		Fecha de Creacion		
División: IGNA/U625		Clave: APMI 74		Día	Mes	Año
Numero de Rutina: D2		Nombre de la Rutina: Revisión de paro de emergencia, cortinas de seguridad y bimanuales		5	6	24
				Frecuencia: Diaria		

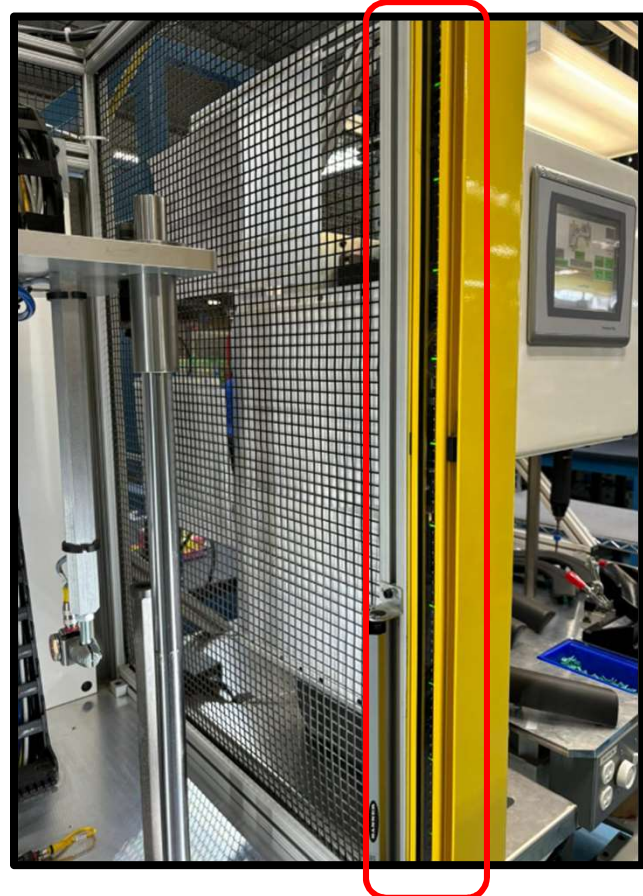
Se hará revisión del paro de emergencia presionando el botón y pare automáticamente y no funciona de la manera correcta reportarlo inmediatamente al coordinador o técnico de mantenimiento

Lista de EPP Requerido

Lentes de seguridad



Se hará la prueba de función pasando la mano entre las dos cortinas, se verifica parando el proceso de la maquina



Documentos de Referencia					Clave	Revisión	Página
APMP01	APMR14	APMR16			APMI14	0	3/15

Instrucción de Mantenimiento Partes Automotrices



Nombre del Equipo: POKA YOKE U625		Revisión: 0		Fecha de Creacion		
Division: IGNA/U625		Clave: APMI 74		5	6	24
Numero de Rutina: D4	Nombre de la Rutina :Realizar limpieza de sensor de presencia con trapo y alcohol				Frecuencia: Diaria	

Descripción: Se realiza prueba pisando el pedal para verificar que haga su función correctamente

Lista de EPP Requerido
Lentes de seguridad



Documentos de Referencia						Clave	Revision	Pagina
APMP01	APMR14	APMR16				APMI14	0	5/15

Instrucción de Mantenimiento Partes Automotrices



Nombre del Equipo: POKA YOKE U625		Revisión: 0		Fecha de Creacion		
Division: IGNA/U625		Clave: APMI 74		5	6	24
Numero de Rutina: D6	Nombre de la Rutina: Limpieza de desechos con aire a baja presion o con un trapo suave al nido				Frecuencia: Diaria	

Lista de EPP Requerido

Lentes de seguridad
Zapatos de seguridad

Descripción: Se realiza cuidadosamente limpieza de nido con un trapo seco



Documentos de Referencia					Clave	APMI14	Revision	0	Pagina	7/15
APMP01	APMR14	APMR16								

Instrucción de Mantenimiento Partes Automotrices



Nombre del Equipo: POKA YOKE U625		Revisión: 0		Fecha de Creacion		
División: IGNA/U625		Clave: APMI 74		Día	Mes	Año
Numero de Rutina: S1		Nombre de la Rutina: Purgar Manualmente la unidad del regulador / filtro de aire de fluido			Frecuencia: Semanal	

Descripción: Desenroscar el filtro de aire para pulgar el acumulado de agua.

Lista de EPP Requerido

Lentes de seguridad
Zapatos de seguridad



Documentos de Referencia					Clave	APMI14	Revision	0	Pagina	8/15
APMP01	APMR14	APMR16								

Instrucción de Mantenimiento Partes Automotrices

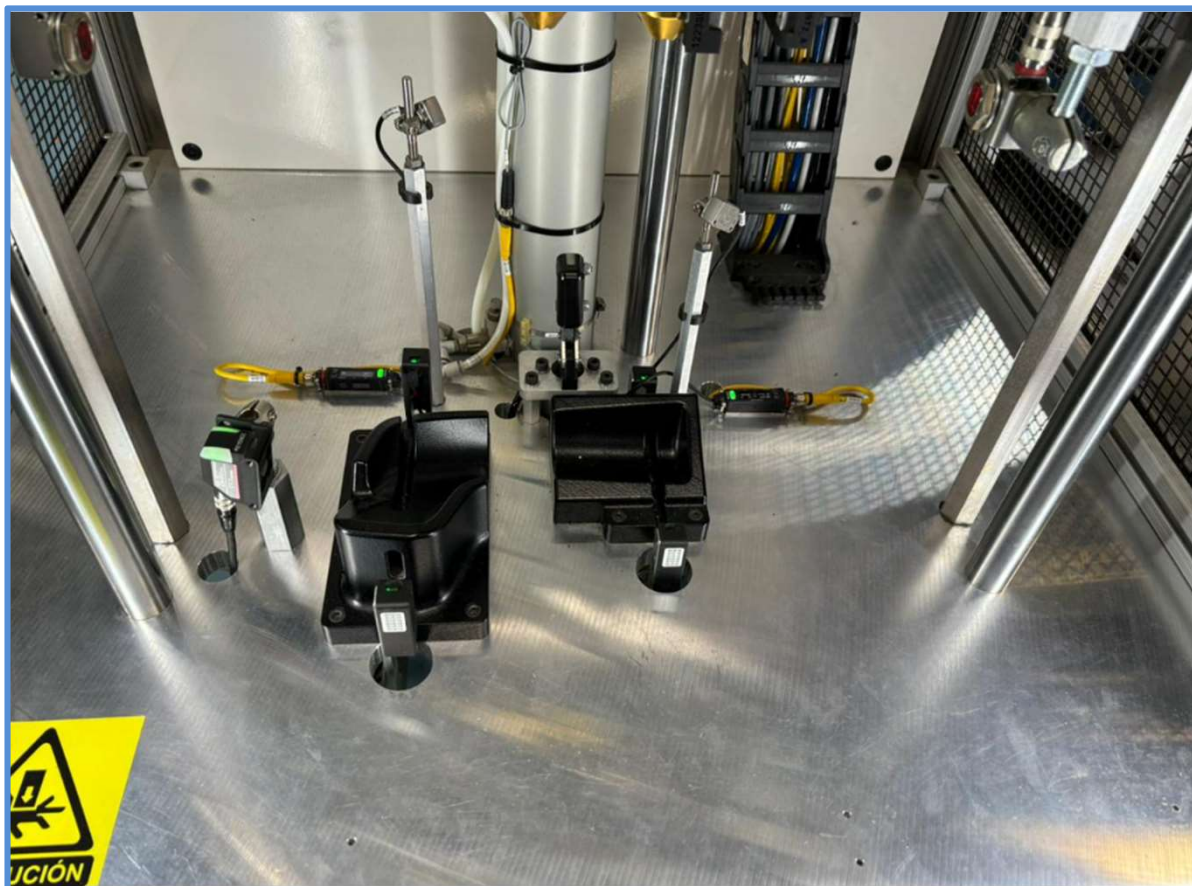


Nombre del Equipo: POKA YOKE U625		Revisión: 0		Fecha de Creacion		
Division: IGNA/U625		Clave: APMI 74		5	6	24
Numero de Rutina: S2	Nombre de la Rutina: Limpieza de desechos con aire a baja presion o con un trapo suave libre de quimicos			Frecuencia: Semanal		

Lista de EPP Requerido

- Lentes de seguridad
- Zapatos de seguridad

Descripción: Se realiza limpieza de desechos ya sea utilizando un trapo seco o pistola de aire.



Documentos de Referencia					Clave	APMI14	Revision	0	Pagina	9/15
APMP01	APMR14	APMR16								

Instrucción de Mantenimiento Partes Automotrices

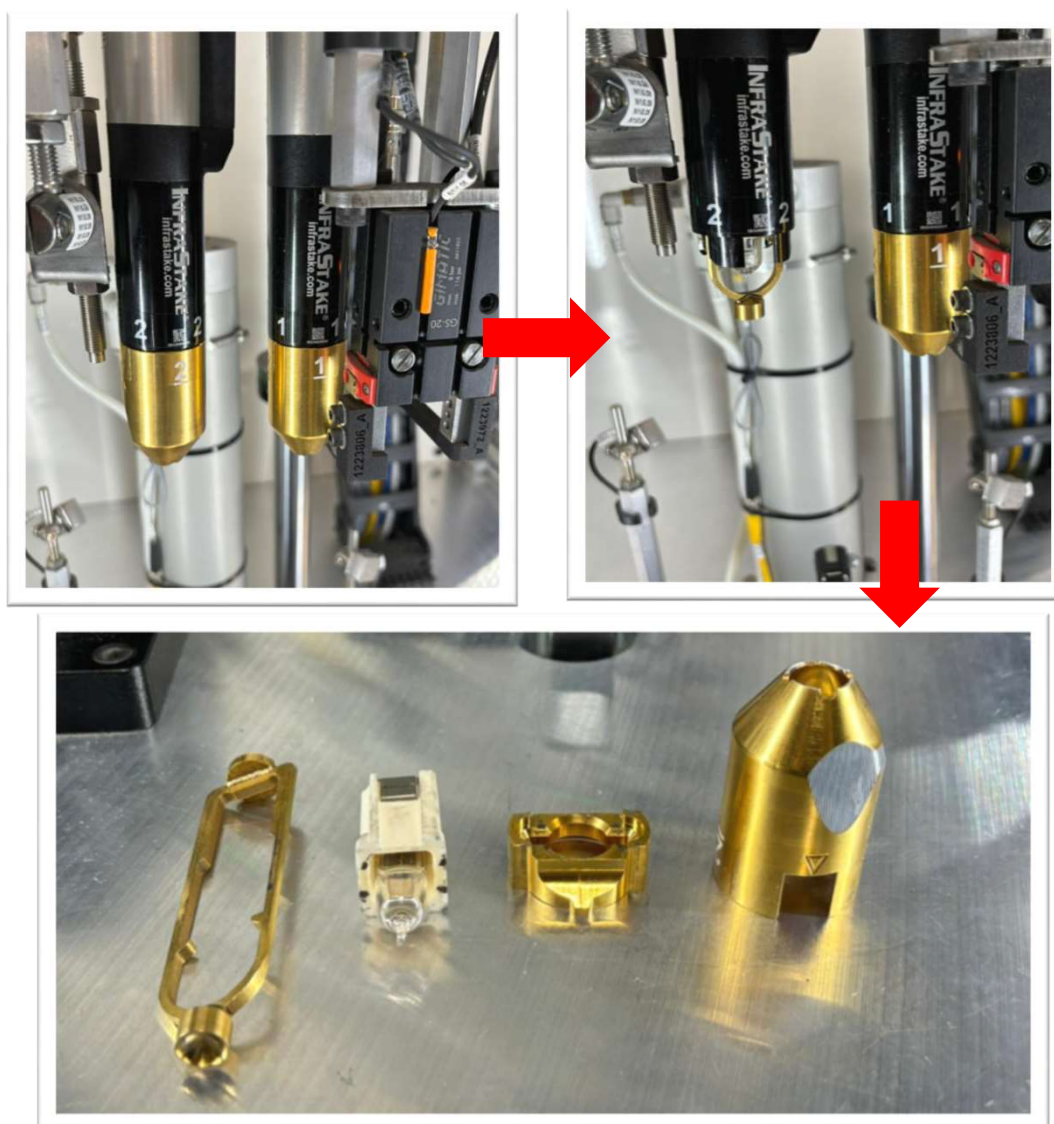


Nombre del Equipo: POKA YOKE U625		Revisión: 0		Fecha de Creacion		
División: IGNA/U625		Clave: APMI 74		5	6	24
Numero de Rutina: S3	Nombre de la Rutina: Limpieza de la superficie interna del concentrador y del reflector con kit de limpieza				Frecuencia: Semanal	

Lista de EPP Requerido

- Lentes de seguridad
- Zapatos de seguridad

Descripción: Se desarma la superficie interna del concentrador y se hace limpieza profunda



Documentos de Referencia					Clave	APMI14	Revision	0	Pagina	10/15
APMP01	APMR14	APMR16								

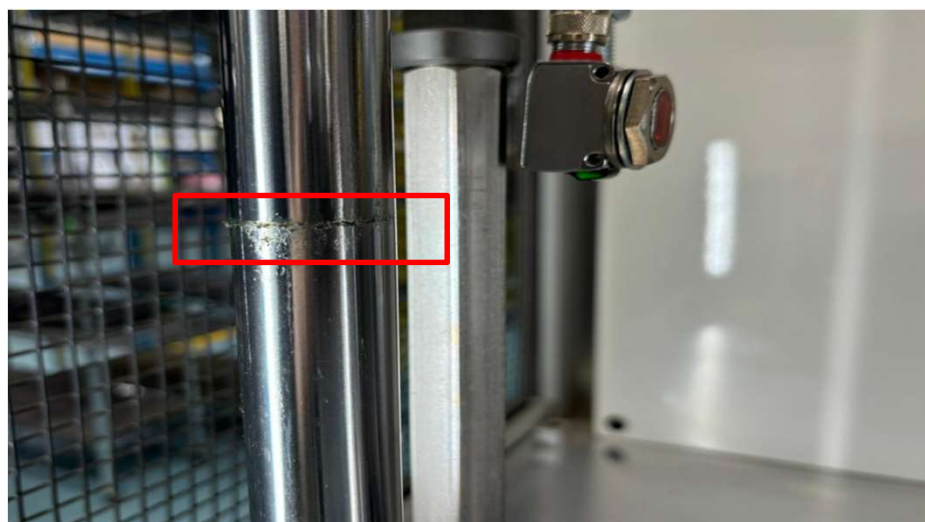
Instrucción de Mantenimiento Partes Automotrices



Nombre del Equipo: POKA YOKE U625		Revisión: 0		Fecha de Creacion		
Division: IGNA/U625		Clave: APMI 74		5	6	24
Numero de Rutina: S4	Nombre de la Rutina: Agregar grasa a zonas de engrasado			Frecuencia: Semanal		

Descripción: Se lubrica con grasa en pistón esto para que tenga mas facilidad en subir y bajar

Lista de EPP Requerido
Lentes de seguridad
Zapatos de seguridad



Documentos de Referencia					Clave	APMI14	Revision	0	Pagina	11/15
APMP01	APMR14	APMR16								

Instrucción de Mantenimiento Partes Automotrices

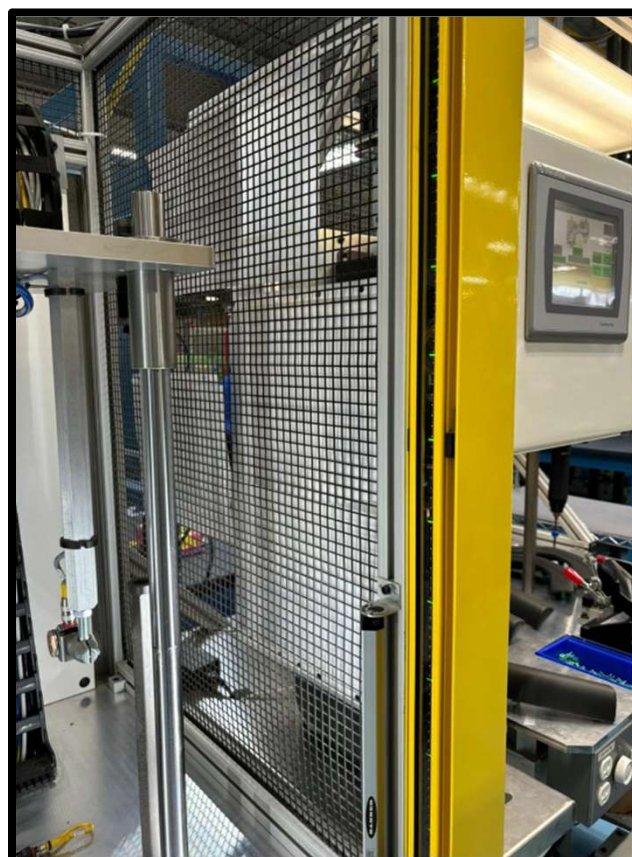


Nombre del Equipo: POKA YOKE U625		Revisión: 0		Fecha de Creacion		
División: IGNA/U625		Clave: APMI 74		Dia	Mes	Año
Numero de Rutina: S5		Nombre de la Rutina: Revisión de paro de emergencia y cortinas de seguridad		5	6	24
				Frecuencia: Semanal		

Se hará revisión del paro de emergencia, cortinas y bimanuales que funcione correctamente, que no este dañado o alguna otra anomalía

Lista de EPP Requerido

Lentes de seguridad
Zapatos de seguridad



Documentos de Referencia					Clave	Revisión	Página
APMP01	APMR14	APMR16			APMI14	0	12/15

Instrucción de Mantenimiento Partes Automotrices



Nombre del Equipo: POKA YOKE U625		Revisión: 0		Fecha de Creacion		
Division: IGNA/U625		Clave: APMI 74		Dia	Mes	Año
Numero de Rutina: S6		Nombre de la Rutina: Revision y funcionamiento de torreta		5	6	24
				Frecuencia: Semanal		

Descripción: Se revisa que la torreta funcione de la manera correcta con el ciclo de la maquina.

Lista de EPP Requerido
Lentes de seguridad
Zapatos de seguridad



Documentos de Referencia					Clave	Revision	Pagina
APMP01	APMR14	APMR16			APMI14	0	13/15

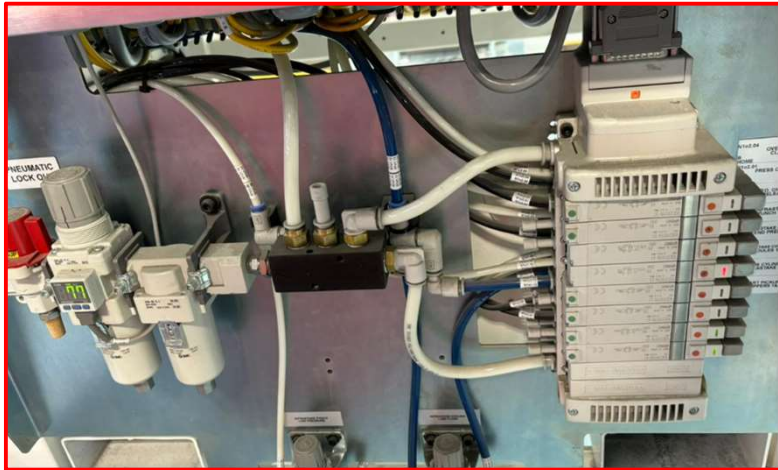
Instrucción de Mantenimiento Partes Automotrices



Nombre del Equipo: POKA YOKE U625		Revisión: 0		Fecha de Creacion		
Division: IGNA/U625		Clave: APMI 74		5	6	24
Numero de Rutina: M1	Nombre de la Rutina: Revisar y corregir fugas de aire			Frecuencia: Mensual		

Descripción: Se revisa reguladores de presión, conectores y la alimentación de mangueras sin fugas de aire.

Lista de EPP Requerido
Lentes de seguridad
Zapatos de seguridad



Documentos de Referencia					Clave	APMI14	Revision	0	Pagina	14/15
APMP01	APMR14	APMR16								

Instrucción de Mantenimiento Partes Automotrices



Nombre del Equipo: POKA YOKE U625		Revisión: 0		Fecha de Creacion		
Division: IGNA/U625		Clave: APMI 74		5	6	24
Numero de Rutina: M2	Nombre de la Rutina: Limpieza general del equipo			Frecuencia: Mensual		

Descripción: Se realiza limpieza general utilizando pistola de aire, sopleteando de impurezas, quitando rebabas de partículas del material

Lista de EPP Requerido
Lentes de seguridad
Zapatos de seguridad



Documentos de Referencia					Clave	APMI14	Revision	0	Pagina	15/15
APMP01	APMR14	APMR16								