

Instrucción de Mantenimiento Partes Automotrices

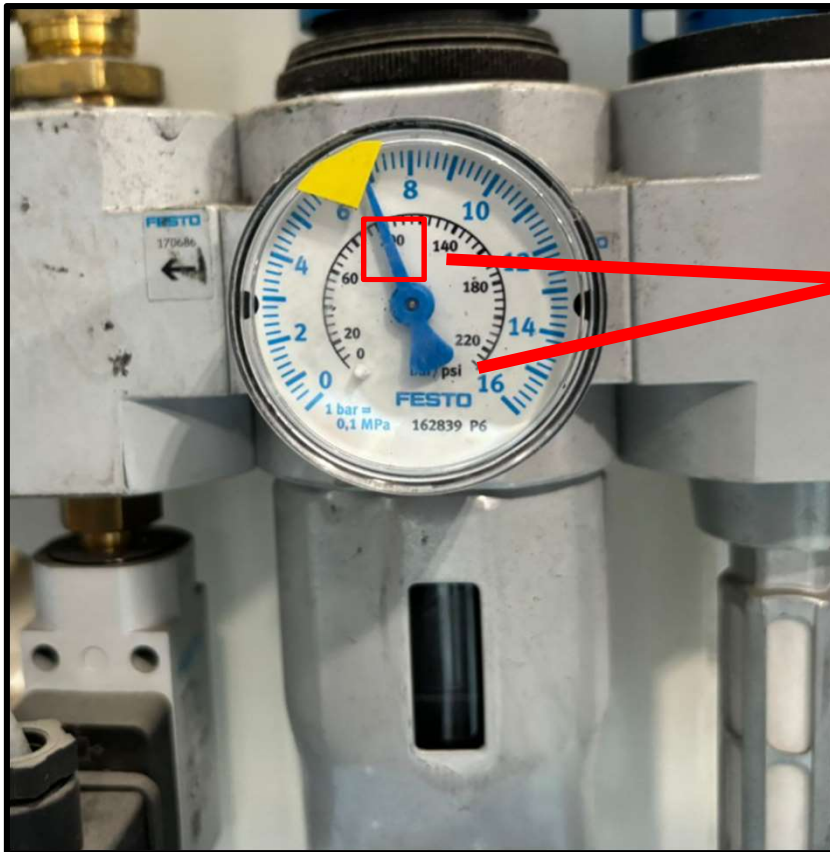


Nombre del Equipo: EDGE FOLDING		Revisión: 0		Fecha de Creacion		
División: IGNA/U625		Clave: APMI 77		5	6	24
Numero de Rutina: D1	Nombre de la Rutina: Revisar presión de aire sea 80 + 20psi			Frecuencia: Diaria		

Lista de EPP Requerido

Lentes de seguridad

Descripción: Se revisa presión del aire que este entre 80+-20 Psi, si no es así reportarlo inmediatamente con supervisor o técnico de mantenimiento



80 psi

Documentos de Referencia					Clave	Revisión	Página
APMP01	APMR14	APMR16			APMI14	0	2/17

Instrucción de Mantenimiento Partes Automotrices



Nombre del Equipo: EDGE FOLDING		Revisión: 0		Fecha de Creacion		
División: IGNA/U625		Clave: APMI 77		Día	Mes	Año
Numero de Rutina: D2		Nombre de la Rutina: Revisar funcionamiento de paros de emergencia y cortinas de seguridad		5	6	24
				Frecuencia: Diaria		

Lista de EPP Requerido

Lentes de seguridad

Se hará revisión del paro de emergencia presionando el botón y ver que pare automáticamente y si no funciona de la manera correcta reportarlo inmediatamente al coordinador o técnico de mantenimiento



Limpieza del sensor y checar cableado

Sensor bimanual

Pasando la mano se puede verificar el funcionamiento de la cortina de seguridad probar las señales del dispositivo (prenda en luz rojo y pare proceso de la maquina)



Documentos de Referencia					Clave	Revision	Pagina
APMP01	APMR14	APMR16			APMI14	0	3/17

Instrucción de Mantenimiento Partes Automotrices



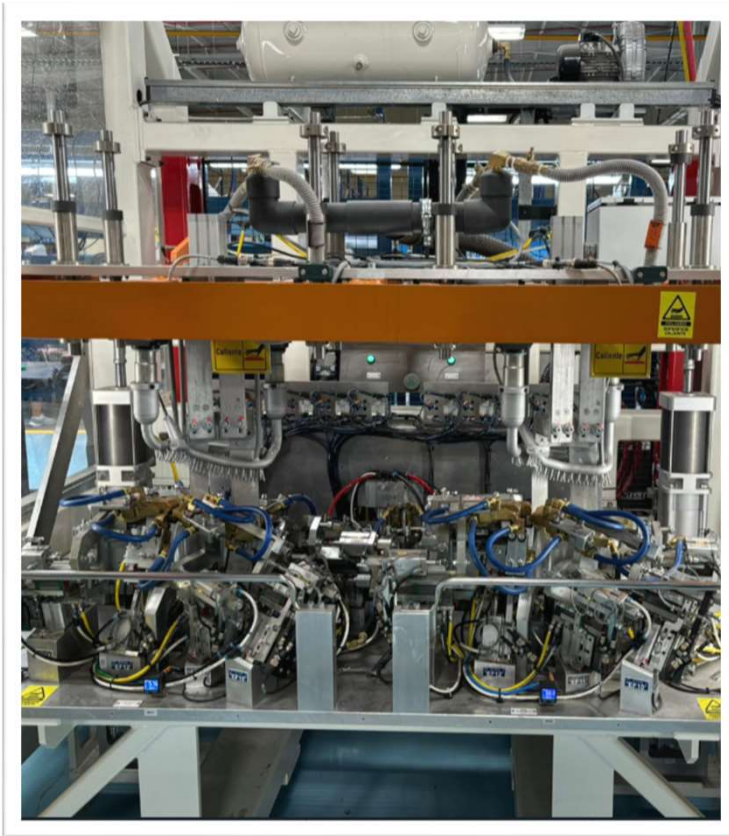
Nombre del Equipo: EDGE FOLDING		Revisión: 0		Fecha de Creacion		
División: IGNA/U625		Clave: APMI 77		Día	Mes	Año
Numero de Rutina: D5		Nombre de la Rutina: Revisar el buen funcionamiento en el primer ciclo		5	6	24
				Frecuencia: Diaria		

Lista de EPP Requerido

Lentes de seguridad
Zapatos de seguridad

Descripción: Se revisa en el primer ciclo verificando que entren todos los pistones

También se puede ver por el panel View donde van entrando y se muestra activado en verde



Documentos de Referencia					Clave	Revision	Pagina
APMP01	APMR14	APMR16			APMI14	0	6/17

Instrucción de Mantenimiento Partes Automotrices

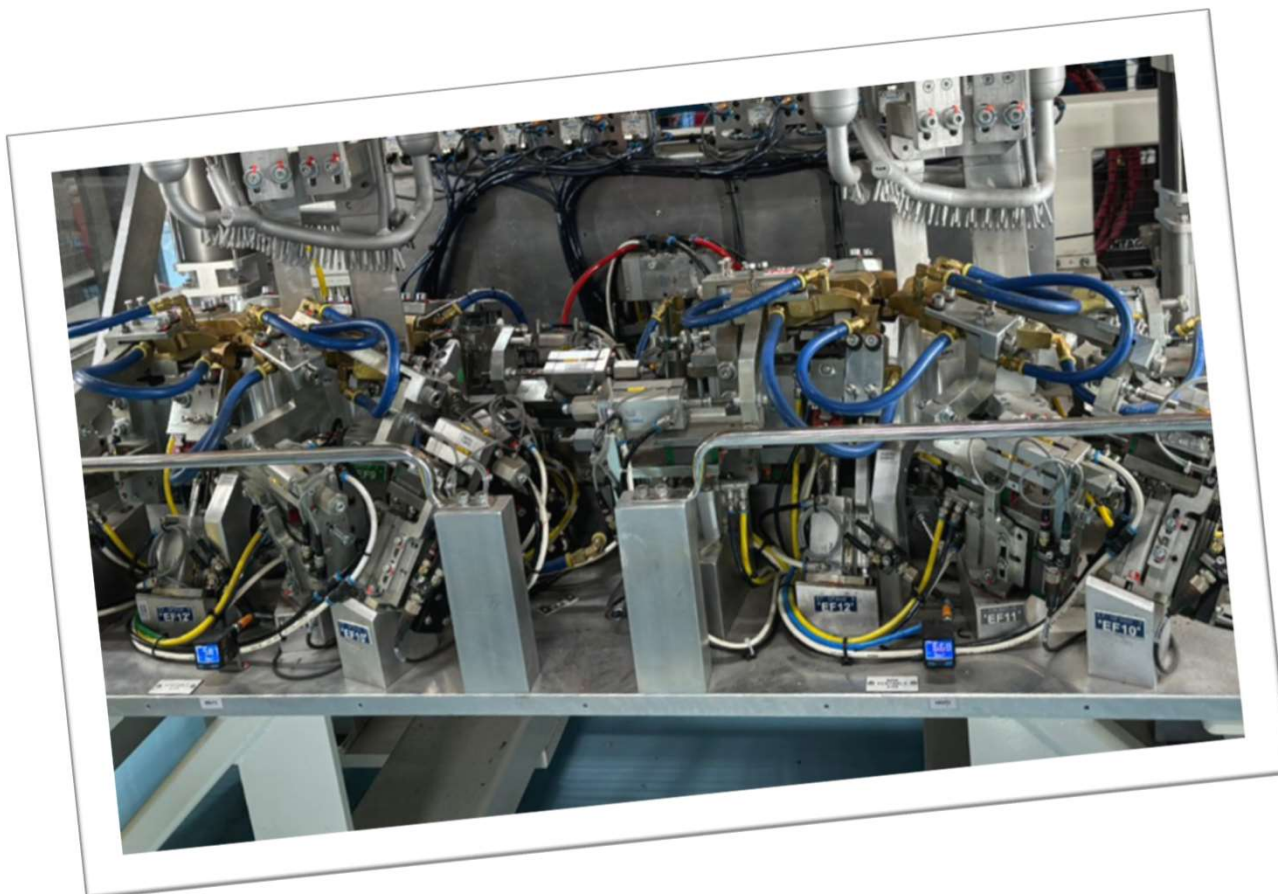


Nombre del Equipo: EDGE FOLDING		Revisión: 0		Fecha de Creacion		
División: IGNA/U625		Clave: APMI 77		Día	Mes	Año
Numero de Rutina: S1		Nombre de la Rutina: Revisar conexiones neumaticas y fugas de aire		5	6	24
				Frecuencia: Semanal		

Lista de EPP Requerido

Lentes de seguridad
Zapatos de seguridad

Descripción: Se revisa conexiones neumáticas que no estén dañadas y verificar fugas de aire reparar o cambiar si es necesario



Documentos de Referencia					Clave	APMI14	Revision	0	Pagina	8/17
APMP01	APMR14	APMR16								

Instrucción de Mantenimiento Partes Automotrices



Nombre del Equipo: EDGE FOLDING		Revisión: 0		Fecha de Creacion		
Division: IGNA/U625		Clave: APMI 77		5	6	24
Numero de Rutina: S2	Nombre de la Rutina: Revisión de fugas de agua en todo el equipo				Frecuencia: Semanal	

Descripción: Revisar que no haya fugas de agua si es así reparar o cambiarlas por nuevas si es necesario.

Lista de EPP Requerido
Lentes de seguridad
Zapatos de seguridad



Documentos de Referencia					Clave	APMI14	Revision	0	Pagina	9/17
APMP01	APMR14	APMR16								

Instrucción de Mantenimiento Partes Automotrices



Nombre del Equipo: EDGE FOLDING		Revisión: 0		Fecha de Creacion		
División: IGNA/U625		Clave: APMI 77		Día	Mes	Año
Numero de Rutina: S3		Nombre de la Rutina: Revisión de la torreta		5	6	24
				Frecuencia: Semanal		

Descripción: Se revisa que la torreta funcione de la manera correcta con el ciclo de la maquina.

Lista de EPP Requerido
Lentes de seguridad
Zapatos de seguridad



Documentos de Referencia					Clave	Revisión	Página
APMP01	APMR14	APMR16			APMI14	0	10/17

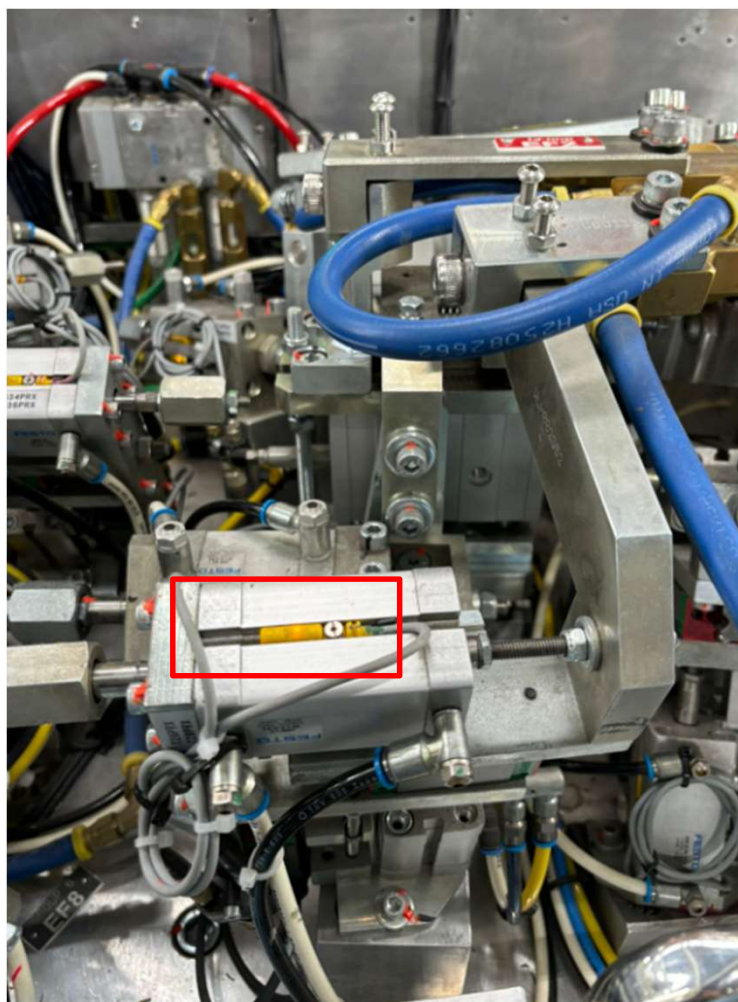
Instrucción de Mantenimiento Partes Automotrices



Nombre del Equipo: EDGE FOLDING		Revisión: 0		Fecha de Creacion		
Division: IGNA/U625		Clave: APMI 77		Dia	Mes	Año
Numero de Rutina: S4		Nombre de la Rutina: Revision de sensores		5	6	24
				Frecuencia: Semanal		

Lista de EPP Requerido
Lentes de seguridad
Zapatos de seguridad

Se hará revisión de sensores identificando que no estén dañados



Documentos de Referencia					Clave	Revision	Pagina
APMP01	APMR14	APMR16			APMI14	0	11/17

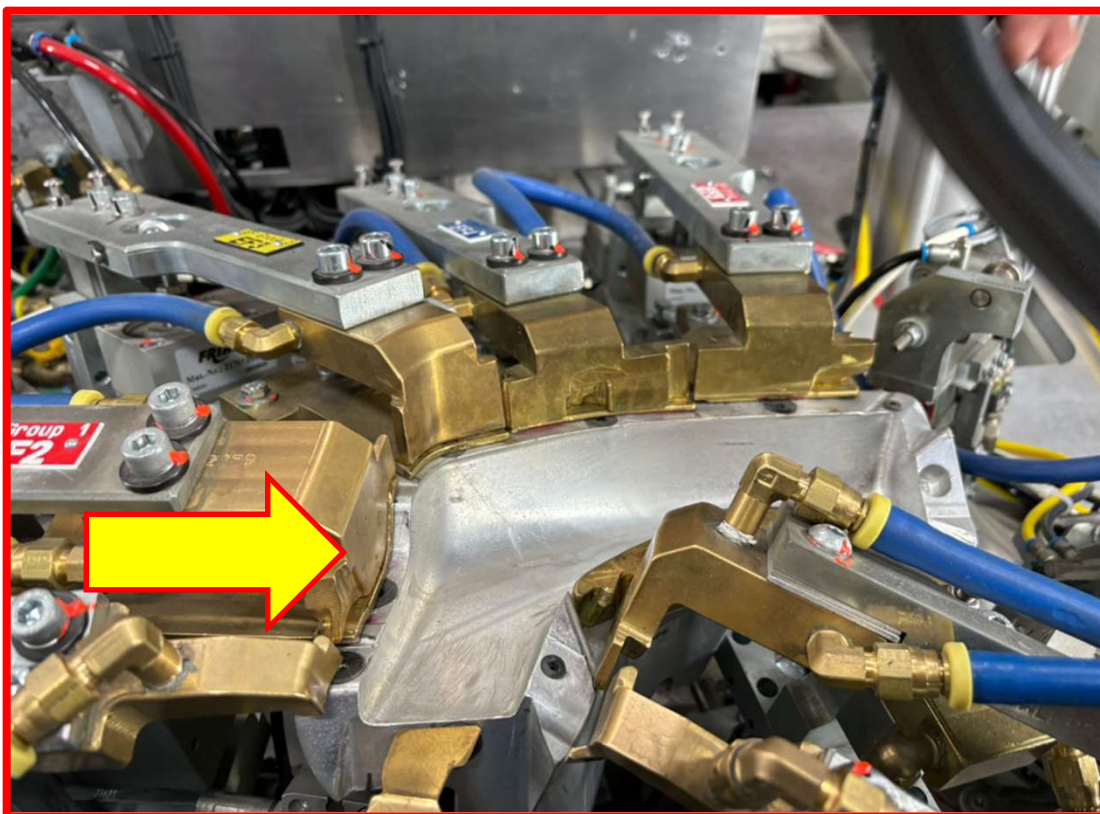
Instrucción de Mantenimiento Partes Automotrices



Nombre del Equipo: EDGE FOLDING		Revisión: 0		Fecha de Creacion		
Division: IGNA/U625		Clave: APMI 77		Dia	Mes	Año
Numero de Rutina: S5		Nombre de la Rutina: Limpieza del nido de aluminio		5	6	24
				Frecuencia: Semanal		

Lista de EPP Requerido
Lentes de seguridad
Zapatos de seguridad

Limpiar el nido con alcohol quitando exceso de adhesivo, suciedad verificando que no tengo golpes ,filos o rebabas



Documentos de Referencia					Clave	Revision	Pagina
APMP01	APMR14	APMR16			APMI14	0	12/17

Instrucción de Mantenimiento Partes Automotrices



Nombre del Equipo: EDGE FOLDING		Revisión: 0		Fecha de Creacion		
División: IGNA/U625		Clave: APMI 77		5	6	24
Numero de Rutina: S6		Nombre de la Rutina: Limpieza General del equipo			Frecuencia: Semanal	

Descripción: Se realiza limpieza general de la maquina utilizando pistola de aire, sopleteando de impurezas, quitando rebabas de partículas de material

Lista de EPP Requerido

Lentes de seguridad
Zapatos de seguridad



Documentos de Referencia					Clave	APMI14	Revision	0	Pagina	13/17
APMP01	APMR14	APMR16								

Instrucción de Mantenimiento Partes Automotrices



Nombre del Equipo: EDGE FOLDING		Revisión: 0		Fecha de Creacion		
División: IGNA/U625		Clave: APMI 77		5	6	24
Numero de Rutina: M1		Nombre de la Rutina: Revision de lamparas que funcione correctamente			Frecuencia: Mensual	

Descripción: Se revisa lámpara que este en buen estado en caso de estar dañada reemplazarla

Lista de EPP Requerido
Lentes de seguridad
Zapatos de seguridad



Documentos de Referencia					Clave	APMI14	Revision	0	Pagina	14/17
APMP01	APMR14	APMR16								

Instrucción de Mantenimiento Partes Automotrices

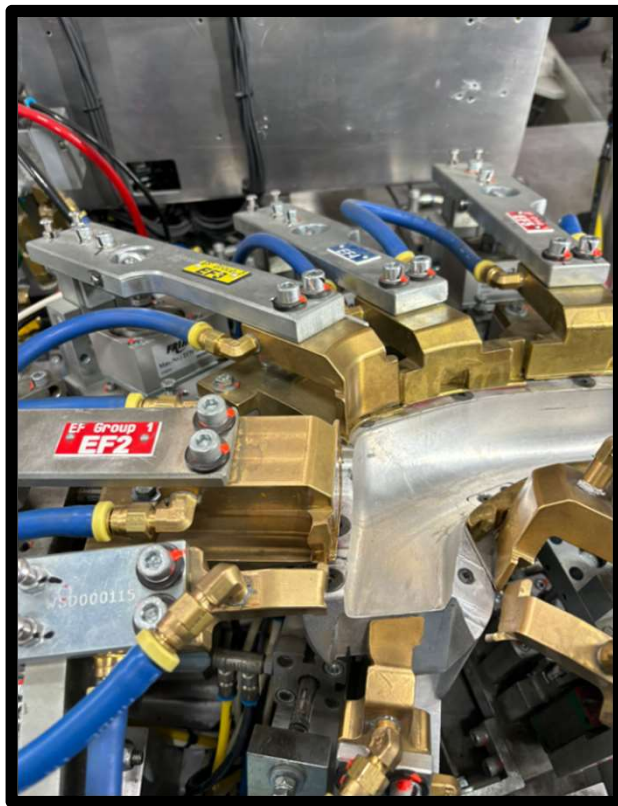


Nombre del Equipo: EDGE FOLDING		Revisión: 0		Fecha de Creacion		
División: IGNA/U625		Clave: APMI 77		5	6	24
Numero de Rutina: M2	Nombre de la Rutina: Reapriet e de tornilleria de clams y pist ones				Frecuencia: Mensual	

Se revisa tornillería general de la maquina reapretando solo si es necesario

Lista de EPP Requerido

Lentes de seguridad
Zapatos de seguridad



Documentos de Referencia					Clave	APMI14	Revision	0	Pagina	15/17
APMP01	APMR14	APMR16								

Instrucción de Mantenimiento Partes Automotrices



Nombre del Equipo: EDGE FOLDING		Revisión: 0		Fecha de Creacion		
Division: IGNA/U625		Clave: APMI 77		5	6	24
Numero de Rutina: M3	Nombre de la Rutina: Revisar funcionamiento de paros de emergencia y cortinas de seguridad				Frecuencia: Mensual	

Lista de EPP Requerido

Lentes de seguridad

Se hará revisión del paro de emergencia y cortinas de seguridad verificando tornillería que no queden flojas y si es así reapretar



Documentos de Referencia					Clave	Revision	Pagina
APMP01	APMR14	APMR16			APMI14	0	16/17

Instrucción de Mantenimiento Partes Automotrices



Nombre del Equipo: EDGE FOLDING		Revisión: 0		Fecha de Creacion		
División: IGNA/U625		Clave: APMI 77		5	6	24
Numero de Rutina: M4	Nombre de la Rutina: Reaprete de terminales en tablero principal				Frecuencia: Mensual	

Descripción: Se realiza reapreté de tornillería en el tablero principal aplicando el procedimiento loto

Pasos :

Lista de EPP Requerido

Lentes de seguridad
Zapatos de seguridad
Guantes

PROCEDIMIENTO

APLICACIÓN DE BLOQUEO

- 1.-Avisar el Paro a Empleados Afectados
- 2.-Detectar Energías Peligrosas
- 3.-Aislar Energías Peligrosas
- 4.-Aplicar Dispositivos de Bloqueo
- 5.-Liberar Energías Almacenadas y/o Residuales
- 6.-Determinar Herramienta a Utilizar
- 7.-Realizar el Mantenimiento y/o Reparación
- 8.-Realizar Verificación

RETIRO DE BLOQUEO

- 1.-Retirar Herramientas Utilizadas
- 2.-Avisar el Reinicio a Empleados Afectados
- 3.-Revisar que no Haya Trabajadores en la Maquina
- 4.-Retirar el Bloqueo
- 5.-Restaurar las Energías



Documentos de Referencia					Clave	APMI14	Revision	0	Pagina	17/17
APMP01	APMR14	APMR16								