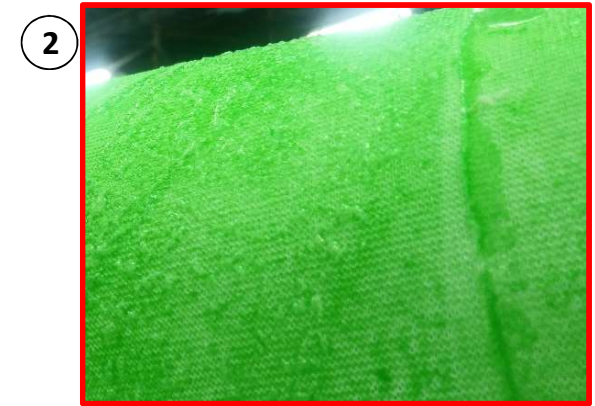


Quality Check Point

Esta instrucción aplica para el producto: U611 Colocación de Spacer LH & RH

- 1.- Asegurar que el Spacer esté completamente seco por ambos lados.
- 2.- Verificar el spacer no presente grumos o marcas de exceso de adhesivo.
- 3.- Al usar la pistola de calor, asegurar que no se generen daños por exposición excesiva.
- 4.- Verificar que el contorno del spacer quede exactamente en el contorno del sustrato, si hay exceso de spacer, cortar y asegurar que no se
- 5.- Verificar que el spacer esté correctamente adherido al sustrato
- 6.- Sin daños físicos como hundimientos, spacer razgado, quemado, etc.



Si NO es CLARA la instrucción, reportala al Lider

△					
△	01/04/2019	Inicial	ECM	JR	EC
△	Date	Reason	Mnfg.	QC	Eng.