

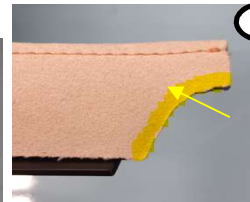
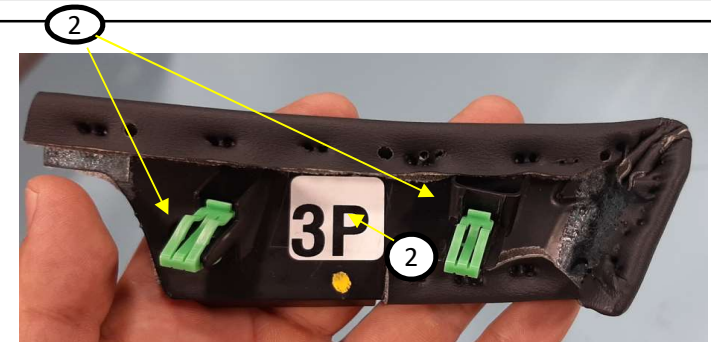


Quality Check Point (Puntos de Revisión de Calidad)

Proceso: QCP 910B Inspeccion, Dpad

Esta instrucción aplica para el producto: 910B Dpad

Item no	Aspecto a verificar	Verificación inicial y / o cambio o ajuste	Verificación durante turno
1	Verificar que pieza cuente con 2 clips verdes.	1 pza / visual	100% piezas / visual
2	Verificar que pieza cuente con etiqueta de identificación . Ver Matriz en instrucción de trabajo o ayuda visual	1 pza / visual	100% piezas / visual
3	Verificar apariencia: Libre de daños en tela, manchas o daños en costura.	1 pza / visual	100% piezas / visual
4	Verificar apariencia: Libre de costura ondulada o remaches visibles.	1 pza / visual	100% piezas / visual
5	Verificar apariencia: Bultos en borde donde costura hace el dobles y pasa a cara B.	1 pza / visual	100% piezas / visual
6	Verificar apariencia: Esquinas forradas correctamente libre de bultos.	1 pza / visual	100% piezas / visual
7	Verificar apariencia: Pieza debe estar libre de hundimientos.	1 pza / visual	100% piezas / visual
8	Verificar apariencia: Libre de contaminación en interior.	1 pza / visual	100% piezas / visual
9	Verificar apariencia: Tela correctamente adherida e inserto no debe verse	1 pza / visual	100% piezas / visual
10	Utilizar empaque correcto de acuerdo a instrucción de trabajo.	1 pza / visual	100% piezas / visual
10.1	Antes de colocar piezas en empaque, verificar que este mismo cuente con etiqueta de empaque limpio.	1 empaque / visual	100% piezas / visual
11	No mezclar piezas en contenedores (lados y/o color).	1 pza / visual	100% piezas / visual
12	Colocar cantidad correcta en contenedor de producto terminado.	1 pza / visual	100% piezas / visual



Tela no debe estar despegada en esta zona.

Registro de primer pieza debe ser llenado: ACR291 910B Inspeccion de primer pieza Inspección

Si esta Hoja QCP no es CLARA, repórtarlo al lider del equipo.

	Date	Reason	Mnfg.	QC	Eng.
1	Noviembre 30, 2022	Se agrega punto 10.1	EC	JT	OB
0	Septiembre 6, 2022	inicial	EC	RP	JB