



# Quality Check Point (Puntos de Revisión de

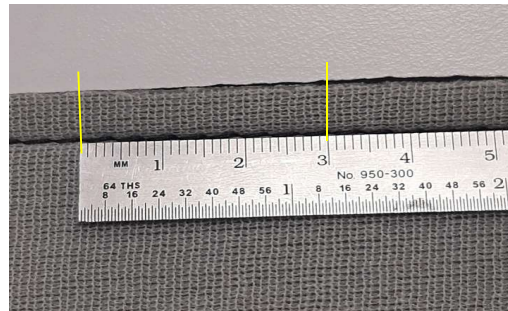
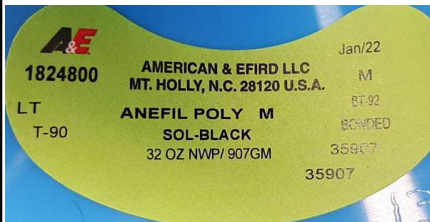
**Esta instrucción aplica para el producto: 910B Knee pad LH & RH,**

Item no	Aspecto a verificar	Verificación inicial y / o cambio o ajuste	Verificación durante turno
1	Verificar que las telas a utilizar estén de acuerdo a instrucción de trabajo	1 / Visual	100% visual
2	Verificar que hilo a utilizar este de acuerdo a instrucción de trabajo. THRD T90 PLY BLK 35907/35907	1 / Visual	100% visual
3	Tamaño de aguja #16	1 / Visual	Visual cada cambio
4	Verificar ancho de costura de unión 7 +/-1 mm	1 / Escala	Verificar ajuste
5	Verificar puntadas: 10 puntadas en 30mm +/- 3 mm	1 / Escala	Verificar ajuste
6	Remache de 2 a 3 puntadas	1 visual	100% visual
7	Utilizar contenedores correspondientes para colocar telas en WIP	1 visual	100% visual
8	Verificar parámetros de maquina de costura ( llenar registro)	llenar registro de set up	llenar registro de set up

2

4

5



Registro de primer pieza debe ser llenado: ACR292 910B Inspeccion de primer pieza Costura de Unión

0	Septiembre 6, 2022	inicial	EC	RP	JB
	Date	Reason	Mnfg.	QC	Eng.

**Si esta Hoja QCP no es CLARA, repórtarlo al lider del equipo.**