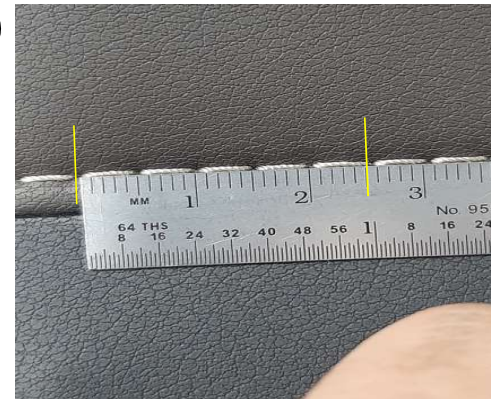




Quality Check Point (Puntos de Revisión de Calidad)

Esta instrucción aplica para el producto: 910B Knee pad LH & RH,

Item no	Aspecto a verificar	Verificación inicial y / o cambio o ajuste	Verificación durante turno
1	Verificar que las telas a utilizar estén de acuerdo a instrucción de trabajo	1 / Visual	100% visual
2	Verificar que hilo a utilizar este de acuerdo a instrucción de trabajo. Ver tabla de abajo.	1 / Visual	100% visual
3	Tamaño de aguja #21	1 / Visual	Visual cada cambio
4	Verificar ancho de costura decorativa vs borde 4 +/- 1mm	1 / Escala	Verificar ajuste
5	Verificar puntadas: 5 puntadas en 25 mm +/- 3mm	1 / Escala	Verificar ajuste
6	Verificar que pieza no presente costura ondulada.	1 / Visual	100% visual
7	Remaches : 1 a 2 remaches (puntadas)	1 / Visual	100% visual
8	Utilizar contenedores correspondientes para colocar telas en WIP	1 / Visual	100% visual
9	Verificar parámetros de maquina de costura (llenar registro)	llenar registro de set up	llenar registro de set up



# Parte de Producto terminado	Hilo a utilizar en costura Decorativa Arriba	Hilo a utilizar en costura Decorativa Abajo (carrucha)
31910001 & 31910007 DKSPIA-BLK/SHLL	89114 THREAD T135 SHELL A096/No. 306E	89181 THREAD T90 SHELL A096/No. 306N
31910002 & 31910008 BLK-BLK/GRAY	80294 THRD T135 PLY GREY X1B3/53328	80026 THRD T90 PLY BLK 35907/35907
31910003 & 31910009 WHT-BLK/GRAY	80294 THRD T135 PLY GREY X1B3/53328	80026 THRD T90 PLY BLK 35907/35907
31910004 & 31910010 DK ROSE-BLK/RED	89151 THREAD T135 RED A3A5/No. 35E	89183 THREAD T90 RED A3A5/No. 35N
31910005 & 31910011 BLK-BLK/HAZEL	89082 THRD T135 PLY HAZEL X4V9/92351	80026 THRD T90 PLY BLK 35907/35907
31910006 & 31910012 DKSPIA-BLK/TAUPE	89115 THREAD T135 TOUPE A910/No.825E	89185 THREAD T90 TOUPE A910/No.825N

Registro de primer pieza debe ser llenado: ACR293 910B Inspeccion de primer pieza Costura

1	15/09/2022	Se actualizan descripción de hilos	EC	RP	JB
0	28/07/2022	inicial	EC	RP	JB
	Date	Reason	Mnfg.	QC	Eng.

Si esta Hoja QCP no es CLARA, repórtarlo al lider del equipo.