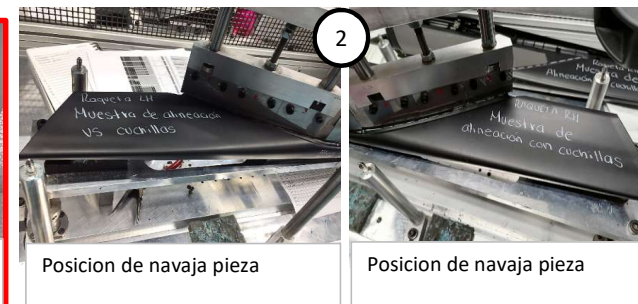
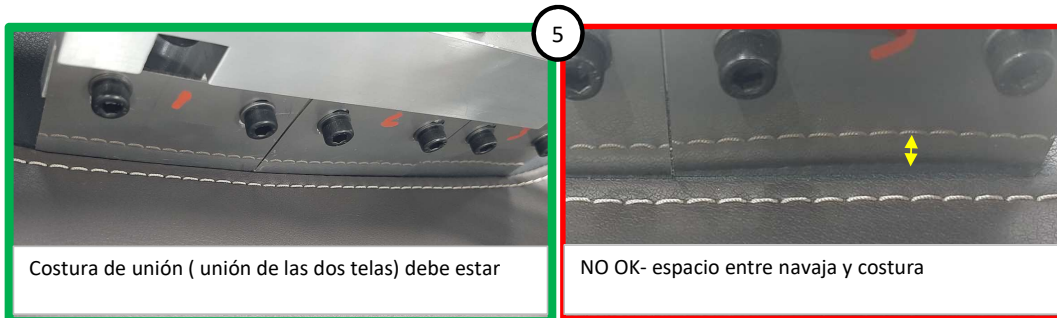
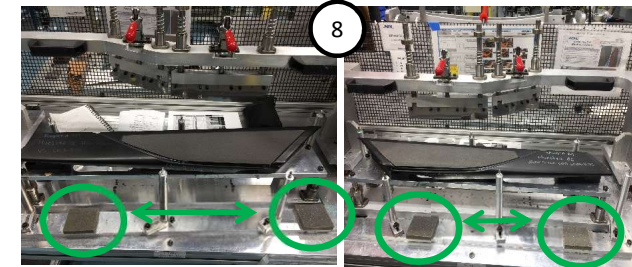
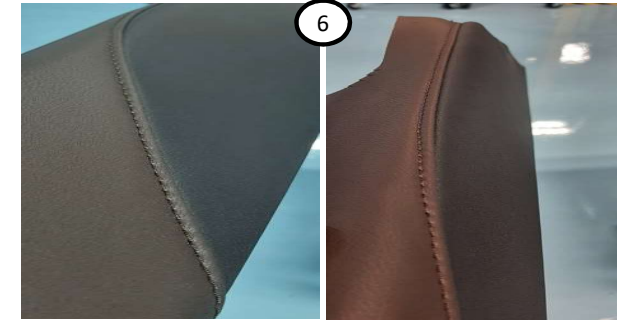




Quality Check Point (Puntos de Revisión de Calidad)

Esta instrucción aplica para el producto: 910B Knee pad LH & RH,

Ítem no	Aspecto a verificar	Verificación inicial y / o cambio o ajuste	Verificación durante turno
1	Verificar estar utilizando el fixture correcto	1 pza / visual	100% piezas / visual
2	Validar posición de las navajas del fixture utilizando pieza muestra	1 visual / pieza master	N/A
3	Verificar estar utilizando la tela y el inserto correcto.	1 pza / visual	100% piezas / visual
4	Verificar que la aplicación de adhesivo sea la correcta: Libre de zonas sin adhesivo o grumos en la pieza.	1 pza / visual	100% piezas / visual
5	Verificar que la costura quede localizada correctamente contra la navaja. Línea de unión debe estar tocando la navaja y no debe haber espacios u ondulaciones	1 pza / visual	100% piezas / visual
6	Verificar que tela quede correctamente adherida a la pieza.	1 pza / visual	100% piezas / visual
7	Verificar que costura no quede ondulada.	1 pza / visual	100% piezas / visual
2	8 Verificar condición de esponjas para la limpieza de los dedos manchados de adhesivo	2 Esponjas / cambio a inicio de semana	N/A



Registro de primer pieza debe ser llenado: ACR295 910B Inspeccion de primer pieza Alineación de Costura

Si esta Hoja QCP no es CLARA, repórtarlo al líder del equipo.

2	Enero 2, 2023	se agrega punto N° 8	EC	RP	JB
1	Noviembre 14, 2022	se agrega punto N° 2	EC	RP	JB
0	Septiembre 6, 2022	inicial	EC	RP	JB
	Date	Reason	Mnfg.	QC	Eng.