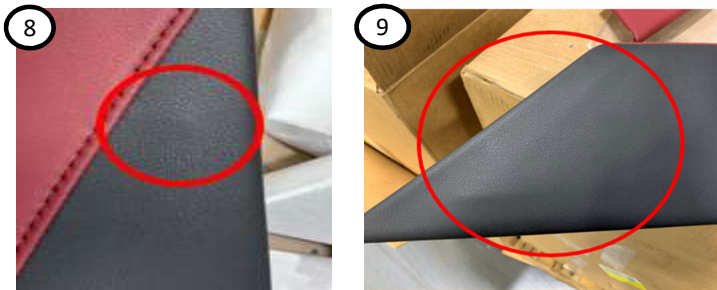
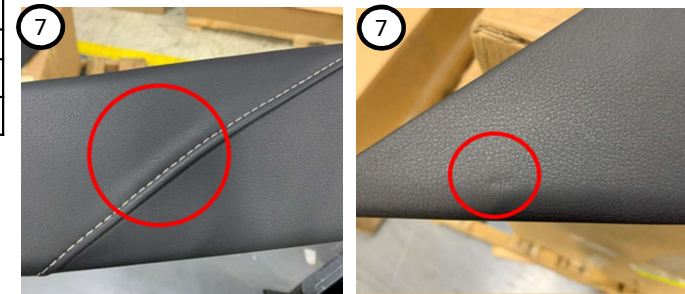
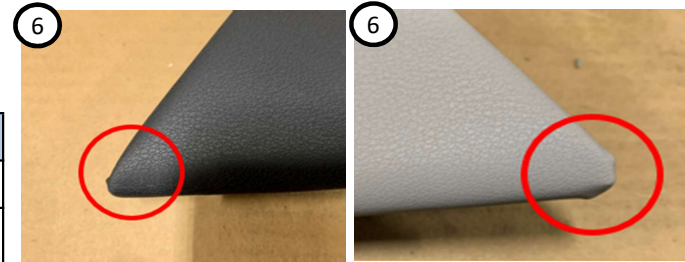




# Quality Check Point

**Esta instrucción aplica para el producto: 910B Knee pad LH & RH,**

Ítem no	Aspecto a verificar	Verificación inicial y / o cambio o ajuste	Verificación durante turno
1	Verificar que pieza cuente con 11 clips rojos.	1 pza / visual	100% piezas / visual
2	Verificar que pieza cuente con etiqueta de identificación . Ver Matriz en instrucción de trabajo o ayuda visual	1 pza / visual	100% piezas / visual
3	Verificar apariencia: Libre de daños en tela, manchas o daños en costura.	1 pza / visual	100% piezas / visual
4	Verificar apariencia: Libre de costura ondulada o remaches visibles.	1 pza / visual	100% piezas / visual
5	Verificar apariencia: Bultos en borde donde costura hace el dobles y pasa a cara B.	1 pza / visual	100% piezas / visual
6	Verificar apariencia: Esquinas forradas correctamente libre de bultos.	1 pza / visual	100% piezas / visual
7	Verificar apariencia: Pieza debe estar libre de hundimientos.	1 pza / visual	100% piezas / visual
8	Verificar apariencia: Libre de contaminación en interior.	1 pza / visual	100% piezas / visual
9	Verificar apariencia: Libre de marcas causadas por el foam.	1 pza / visual	100% piezas / visual
10	Utilizar empaque correcto de acuerdo a instrucción de trabajo.	1 pza / visual	100% piezas / visual
11	No mezclar piezas en contenedores ( lados y/o color).	1 pza / visual	100% piezas / visual
12	Colocar cantidad correcta en contenedor de producto terminado.	1 pza / visual	100% piezas / visual



0	septiembre 5, 2022	inicial	EC	RP	JB
	Date	Reason	Mnfg.	QC	Eng.

Registro de primer pieza debe ser llenado: ACR299 910B Inspeccion de primer pieza Inspección

**Si NO es CLARA la instrucción, repórtala al Lider**