

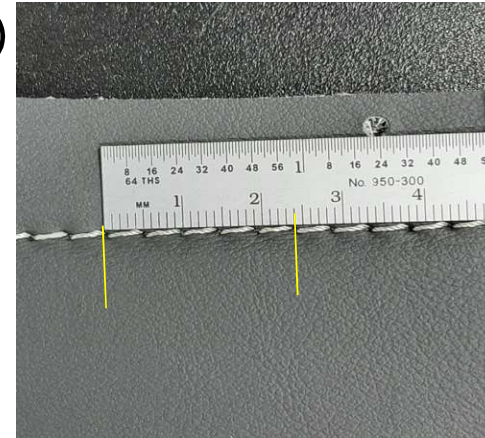


# Quality Check Point (Puntos de Revisión de Calidad)

Proceso: QCP 910B Costura decorativa, Ppad

Esta instrucción aplica para el producto: 910B Ppad

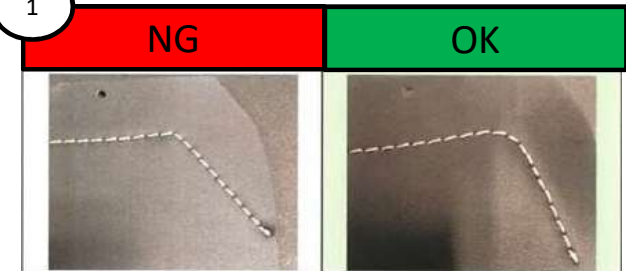
Ítem no	Aspecto a verificar	Verificación inicial y / o cambio o ajuste	Verificación durante turno
1	Verificar que las telas a utilizar estén de acuerdo a instrucción de trabajo	1 / Visual	100% visual
2	Verificar que hilo a utilizar este de acuerdo a instrucción de trabajo. Ver tabla de abajo.	1 / Visual	100% visual
3	Tamaño de aguja #21	1 / Visual	Visual cada cambio
4	Verificar utilizar el fixture correcto y que este sea colocado correctamente en la maquina.	1 / Visual	Verificar ajuste
5	Verificar puntadas: 5 puntadas en 25 mm +/- 3mm	1 / Escala	Verificar ajuste
6	Verificar que pieza no presente costura ondulada.	1 / Visual	100% visual
7	Remaches : remache de 1 puntada	1 / Visual	100% visual
8	Utilizar contenedores correspondientes para colocar telas en WIP	1 / Visual	100% visual
9	Verificar parámetros de maquina de costura ( llenar registro)	Llenar registro de set up	llenar registro de set up
10	Verificar que la costura de caída este presente la puntada en posición diagonal	1 / Visual	100% visual



2

# Parte de Producto terminado	Color tela	Hilo a utilizar en costura Decortiva Arriba		Hilo a utilizar en costura Decortiva Abajo ( no visible)	
		Arriba	Abajo	Abajo ( no visible)	Abajo
31910020	Achilles-910B PARTNER-A E0V8 FROMAGE (89190)	89114	T135 Shell A096 no.306E	89181	T90 Shell A096 no.306N
31910021	Achilles-910B PARTNER-A E4BM HAZEL (89191)	89082	T135 Hazel X4V9 92351	89184	T90 Hazel X4V9 92351
31910022	Achilles- 910B PARTNER-A E2X6 BLACK (89192)	80294	T135 Grey X1B3 53328	80026	T90 PLY Black 35907/35907
31910023	910B L-FINESKIN H0Z5 FROMAGE (89194)	89114	T135 Shell A096 no.306E	89181	T90 Shell A096 no.306N
31910024	910B L-FINESKIN G4NJ DK SEPIA (89195)	89115	T135 Taupe A910 No.825E	89185	T90 Taupe A910 No.825N
31910025	910B L-FINESKIN H2D1 BLACK (89196)	80294	T135 Grey X1B3 53328	80026	T90 PLY Black 35907/35907
31910026	910B L-FINESKIN H2D1 BLACK (89196)	89151	T135 Red A3A5 no.035E	89183	T90 Red A3A5 no.035N

1



Registro de primer pieza debe ser llenado: ACR308 910B Inspeccion de primer pieza Costura decorativa

	Date	Reason	Mnfg.	QC	Eng.
2	Nov 15 2023	Nueva condición de costura de vista	EC	RP	JB
1	Sep 19 2022	Se actualizan descripción de hilos	EC	RP	JB
0	July 29 2022	inicial	EC	RP	JB

Si esta Hoja CQPno es CLARA, repórtarlo al lider del equipo