



Quality Check Point (Revisión de puntos de Calidad)

Proceso: QCP 910B Alineación de costura, Ppad

Esta instrucción aplica para el producto: 910B Ppad

Ítem no	Aspecto a verificar	Verificación inicial / o cambio o ajuste	Verificación durante turno
1	Verificar estar utilizando el fixture correcto	1 pza / visual	100% piezas / visual
2	Validar posición de las navajas del fixture utilizando pieza muestra	1 visual / pieza master	N/A
3	Validar posición del laser del fixture vs pieza muestra	1 visual / pieza master	N/A
4	Verificar estar utilizando la tela y el inserto correcto.	1 pza / visual	100% piezas / visual
5	Verificar que la aplicación de adhesivo sea la correcta: Libre de zonas sin adhesivo o grumos en la pieza.	1 pza / visual	100% piezas / visual
6	Verificar que la costura quede localizada correctamente contra la navaja. Línea de unión debe estar tocando la navaja y no debe haber espacios u ondulaciones	1 pza / visual	100% piezas / visual
7	Verificar que tela quede correctamente adherida a la pieza.	1 pza / visual	100% piezas / visual
8	Verificar que costura no quede ondulada.	1 pza / visual	100% piezas / visual
2	9 Verificar condición de esponjas para la limpieza de los dedos manchados de adhesivo	2 Esponjas / cambio a inicio de semana	N/A

7

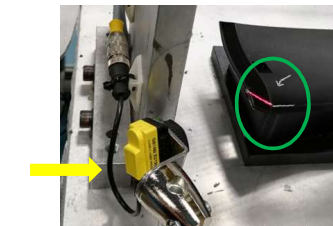
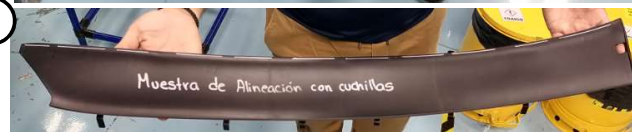


Costura de unión (unión de las dos telas) debe estar tocando la navaja y no debe haber espacios visibles

3



2



6



9



Registro de primer pieza debe ser llenado: ACR309 910B Inspeccion de primer pieza Alineación

Si esta hoja QCP no es CLARA, reportarlo al líder del equipo.

2	Ene. 2, 2023	Se agrega el punto No.9	EC	RP	JB
1	Nov. 4, 2022	Se agrega verificación vs muestra	EC	RP	JB
0	Julio 1 2022	inicial	EC	RP	JB
	Date	Reason	Mnfg.	QC	Eng.