

FECHA:	21/09/2022
CLAVE	ACI589
REVISION:	0

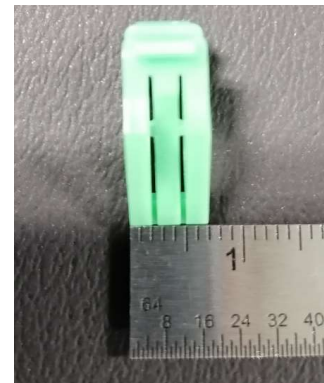
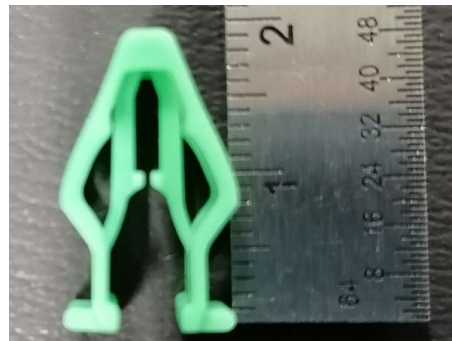
- 1.0 Proposito: Definir como inspeccionar el recibo del material en INOAC.
- 2.0 Alcance: Esta instrucción de trabajo aplica para todos los articulos recibidos y procesados en INOAC.
- 3.0 Responsable: Inspector de Calidad es responsable de la efectiva implementacion de esta instrucción.
- 4.0 Instruccion:

**CRITERIO DE ACEPTACION = CERO DEFECTOS**

Nombre de la Parte: CLIP 90467-05177 GREEN		Numero de la Parte: 89205	Proveedor: DA INC	Cliente: Toyota
Articulo	Cantidad a Inspeccionar	Característica / Especificación		Método de Inspección o Gage.
1	3 pzas /lote	Color - Clip debe ser verde y hacer match vs muestra		Visual
2	3 pzas /lote	Dimensiones referencia - inspección visual vs master		Visual / Comparación vs muestra
3	3 pzas /lote	Etiqueta correcta / etiqueta debe coincidir color, cantidad y contenido.		Visual

- 5.0 Definiciones: N/A
- 6.0 Registro de Calidad: ACR315

# Toyota  
90467-05177



**INOAC AUTOMOTIVE, LLC PART#**  
89205

(Referencia)