



Fecha	26/02/2024
Clave	ACI696
Revisión	0

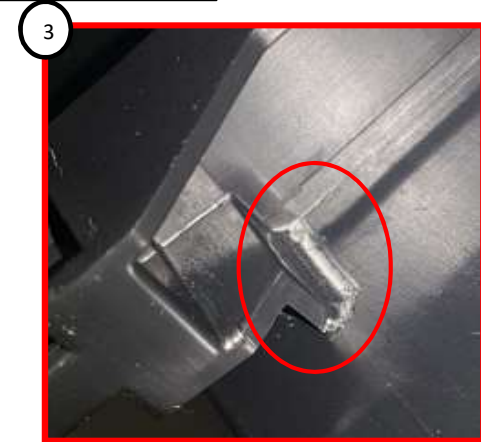
Proceso: U611 MCA Aplicación de adhesivo Sustrato & Vinyl

Quality Check Point (Puntos de Revisión de Calidad)

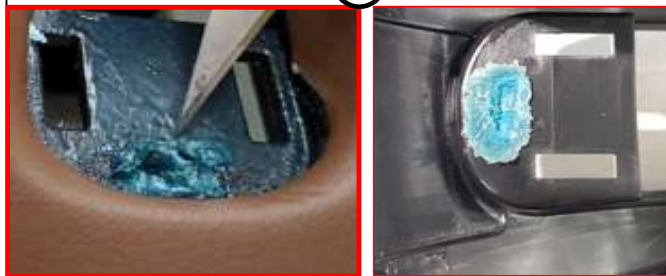
CC: Critical characteristic / característica critica

Esta instrucción aplica para el producto: U611 MCA Mid topper LH & RH.

Ítem no	Aspecto a verificar	Verificación inicial y / o cambio o ajuste	Verificación durante turno
1	Verificar parámetros de adhesivo en hoja de set up (pesos, flujos, temperaturas)	llenar registro de set up	llenar registro de set up
CC 2	Verificar que el adhesivo sea el corrceto HB FULLER THERMONEX Y verificar que no este caducado	1 / Visual	100% visual
3	Verificar que inserto este completo y sin tiro corto.	1 / Visual	100% visual
4	Verificar que vinil o piel estén colocados correctamente en el fixture	1 / Visual	100% visual
5	Verificar que la aplicación de adhesivo en sustrato y vinil o piel sea uniforme.	1 / Visual	100% visual
6	Verificar que una vez aplicado el adhesivo, los sustratos no cuenten con acumulamiento de adhesivo en los slots (orificios)	1 / Visual	100% visual
7	Verificar que tanto vinil como piel estén libre de manchas de adhesivo en cara A.	1 / Visual	100% visual
8	Verificar que pieza no cuente con rebaba en puntos de inyeccion.	1 / Visual	100% visual



6



Registro de primer pieza debe ser llenado: ACR403 Registro de inspeccion primer pieza Aplicación de adhesivo LH & RH

0	26/02/2024	Inicial	EC	RP	CB
	Date	Reason	Mnfg.	QC	Eng.

Si esta Hoja QCP no es CLARA, repórtarlo al lider del equipo.