

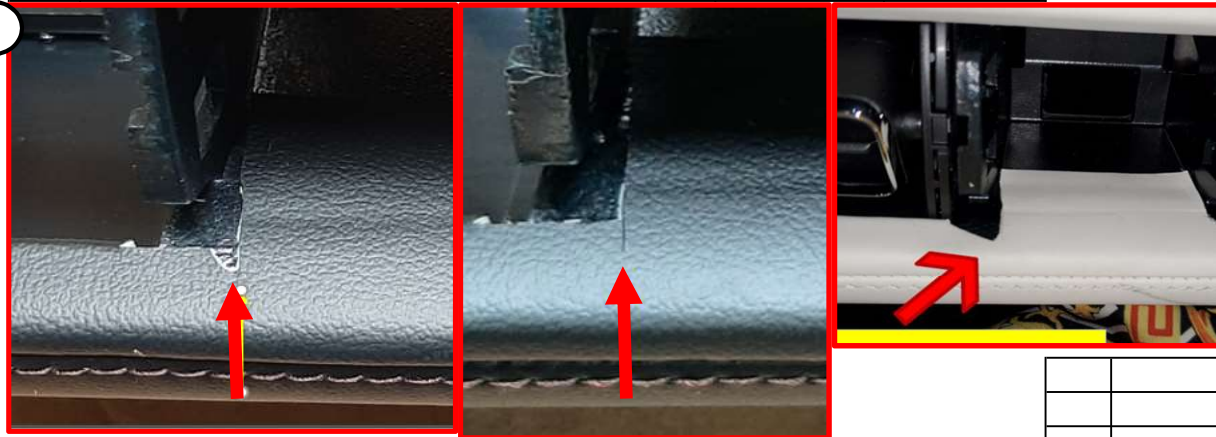


Quality Check Point (Puntos de Revisión de Calidad)

Esta instrucción aplica para el producto: U611 MCA Mid toppe.

Ítem no	Aspecto a verificar	Verificación inicial y / o cambio o ajuste	Verificación durante turno
1	Asegurar pieza quede completamente colocada en nido.	1 / Visual	100% visual
2	El Patrón de corte en la pieza debe estar completo.	1 / Visual	100% visual
3	Perforación de corte completa. Verificar que el patrón haya sido completamente terminado, es decir que la navaja haya pasado de un extremo a otro.	1 / Visual	100% visual
4	Detallado de corte. Terminar el corte o perforación de la zona central de la pieza mediante cortes manuales mínimos de acuerdo a instrucción de trabajo.	1 / Visual	100% visual
5	Verificar que patrón de corte no se obstruya con zonas del sustrato.	1 / Visual	100% visual
6	Verificar que cortes manuales no sean excesivos / " cortes altos" / cortes visibles.	2 / Visual	100% visual
7			

6



Registro de primer pieza debe ser llenado: ACRXXX Registro de inspeccion primer pieza Robot de Corte LH & RH

0	20/02/2024	inicial	EC	RP	CB
	Date	Reason	Mnfg.	QC	Eng.

Si esta Hoja QCP no es CLARA, repórtarlo al lider del equipo.