



# Instrucción de Mantenimiento Partes Automotrices



Nombre del Equipo: <b>Estacion de soldadura</b>		Revisión: 2		Fecha de Creacion		
Division: <b>IGNA</b>		Clave: <b>APMI05</b>		6	8	24
Numero de Rutina: <b>D1</b>	Nombre de la Rutina: <b>Revisar cableado y reportar cualquier tipo de anomali</b>				Frecuencia: <b>Diaría</b>	

## Lista de EPP Requerido

Lentes de seguridad  
Zapatos de seguridad

**Descripción:** Inspeccionar visualmente que el cableado este en buenas condicione y en caso de estar dañado cambiar inmediatamente.



Documentos de Referencia					Clave	APMR14	Revision	1	Pagina	2/13
APMP01	APMR04	APMR16								

# Instrucción de Mantenimiento Partes Automotrices

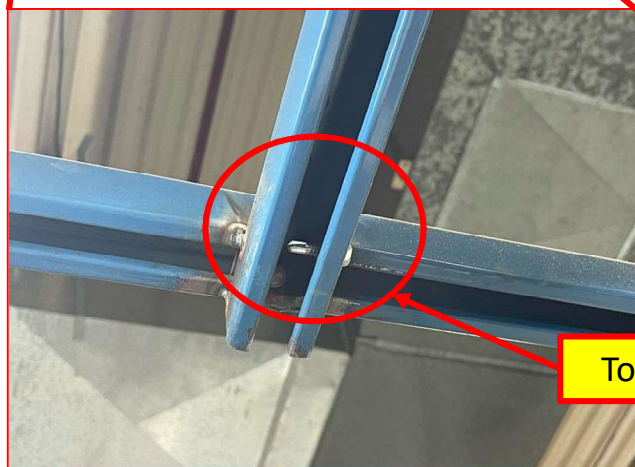


Nombre del Equipo: <b>Estacion de soldadura</b>		Revisión: 2		Fecha de Creacion		
Division: <b>IGNA</b>		Clave: <b>APMI05</b>		Dia	Mes	Año
Numero de Rutina: <b>S1</b>		Nombre de la Rutina: <b>Revisar tornilleria en rieles</b>		<b>6</b>	<b>8</b>	<b>24</b>
				Frecuencia: <b>Semanal</b>		

Revisar que la tornillería este en buenas condiciones y colocarla en caso de faltar.

### Lista de EPP Requerido

Lentes de seguridad  
Zapatos de seguridad



Tornillo pasado

Documentos de Referencia					Clave	APMR14	Revision	1	Pagina	3/13
APMP01	APMR04	APMR16								

# Instrucción de Mantenimiento Partes Automotrices



Nombre del Equipo: <b>Estacion de soldadura</b>		Revisión: 2		Fecha de Creacion		
Division: <b>IGNA</b>		Clave: <b>APMI05</b>		Dia	Mes	Año
Numero de Rutina: <b>M1</b>		Nombre de la Rutina: <b>Revisar y cambiar malla protectora de cables</b>		<b>6</b>	<b>8</b>	<b>24</b>
				Frecuencia: <b>Mensual</b>		

**Descripción:** Revisar detalladamente malla protectora de cables que este en buen estado que no este rota , en caso de encontrarse algún daño en la malla se realizara cambio inmediatamente

### Lista de EPP Requerido

Lentes de seguridad  
Zapatos de seguridad



Documentos de Referencia					Clave	APMR14	Revision	1	Pagina	4/13
APMP01	APMR04	APMR16								

# Instrucción de Mantenimiento Partes Automotrices



Nombre del Equipo: <b>Estacion de soldadura</b>		Revisión: 2		Fecha de Creacion		
Division: <b>IGNA</b>		Clave: <b>APMI05</b>		Dia	Mes	Año
Numero de Rutina: <b>M2</b>		Nombre de la Rutina: <b>Revisar funcionamiento de balancín</b>		<b>6</b>	<b>8</b>	<b>24</b>
				Frecuencia: <b>Mensual</b>		

**Descripción:** Revisar puntos como: buen estado del cable hacer pruebas , ver su funcionamiento , revisión de la base que este en buen estado y que este libre de suciedad

### Lista de EPP Requerido

Lentes de seguridad  
Zapatos de seguridad



Base de balancín

Cable acerado



Documentos de Referencia					Clave	APMR14	Revision	1	Pagina	5/13
APMP01	APMR04	APMR16								

# Instrucción de Mantenimiento Partes Automotrices



Nombre del Equipo: <b>Estacion de soldadura</b>		Revisión: 2		Fecha de Creacion		
Division: <b>IGNA</b>		Clave: <b>APMI05</b>		Dia	Mes	Año
Numero de Rutina: <b>M3</b>		Nombre de la Rutina: <b>Medir punta de soldadura (No menos de 1.38mm)programar cambio de ser necesario</b>		<b>6</b>	<b>8</b>	<b>24</b>
				Frecuencia: <b>Mensual</b>		

**Descripción:** Inspeccionar visualmente punta de soldadura revisando que no presente desgaste , que este libre de suciedad, y ejecutar limpieza utilizando un trapo con alcohol

### Lista de EPP Requerido

Lentes de seguridad  
Zapatos de seguridad



Documentos de Referencia					Clave	APMR14	Revision	1	Pagina	6/13
APMP01	APMR04	APMR16								

# Instrucción de Mantenimiento Partes Automotrices



Nombre del Equipo: <b>Estacion de soldadura</b>		Revisión: 2		Fecha de Creacion		
Division: <b>IGNA</b>		Clave: <b>APMI05</b>		Dia	Mes	Año
Numero de Rutina: <b>M4</b>		Nombre de la Rutina: <b>Revisión de cables de energía de soldadura</b>		<b>6</b>	<b>8</b>	<b>24</b>
				Frecuencia: <b>Mensual</b>		

### Lista de EPP Requerido

Lentes de seguridad  
Zapatos de seguridad

**Recuerda apagar equipo andes de empezar a revisar el cableado.**

**Descripción:** Revisar detalladamente cable de energía que no se encuentre dañado, que la tierra física no presente daños



Documentos de Referencia					Clave	APMR14	Revision	0	Pagina	7/13
APMP01	APMR04	APMR16								

# Instrucción de Mantenimiento Partes Automotrices



Nombre del Equipo: <b>Estacion de soldadura</b>		Revisión: <b>2</b>		Fecha de Creacion		
Division: <b>IGNA</b>		Clave: <b>APMI05</b>		Dia	Mes	Año
Numero de Rutina: <b>M5</b>		Nombre de la Rutina: <b>Abrir y limpiar Fuente de soldaduras</b>		<b>6</b>	<b>8</b>	<b>24</b>
				Frecuencia: <b>Mensual</b>		

**Descripción:** Realizar revisión de fuente soldadura utilizando un trapo libre de químicos y dejando el equipo en perfectas condiciones de trabajo

### Lista de EPP Requerido

Lentes de seguridad  
Zapatos de seguridad



Documentos de Referencia					Clave	APMR14	Revision	1	Pagina	8/13
APMP01	APMR04	APMR16								

# Instrucción de Mantenimiento Partes Automotrices



Nombre del Equipo: <b>Estacion de soldadura</b>		Revisión: 2		Fecha de Creacion		
Division: <b>IGNA</b>		Clave: <b>APMI05</b>		Dia	Mes	Año
Numero de Rutina: <b>M6</b>		Nombre de la Rutina: <b>Revisión de gatillos</b>		<b>6</b>	<b>8</b>	<b>24</b>
				Frecuencia: <b>Mensual</b>		

**Descripción:** Se realizar prueba con pieza de scrap para ver funcionamiento de gatillo, una vez realizada la prueba ver que el gatillo no presente ningún daño

### Lista de EPP Requerido

- Lentes de seguridad
- Zapatos de seguridad



Documentos de Referencia					Clave	APMR14	Revision	1	Pagina	9/13
APMP01	APMR04	APMR16								



# Instrucción de Mantenimiento Partes Automotrices

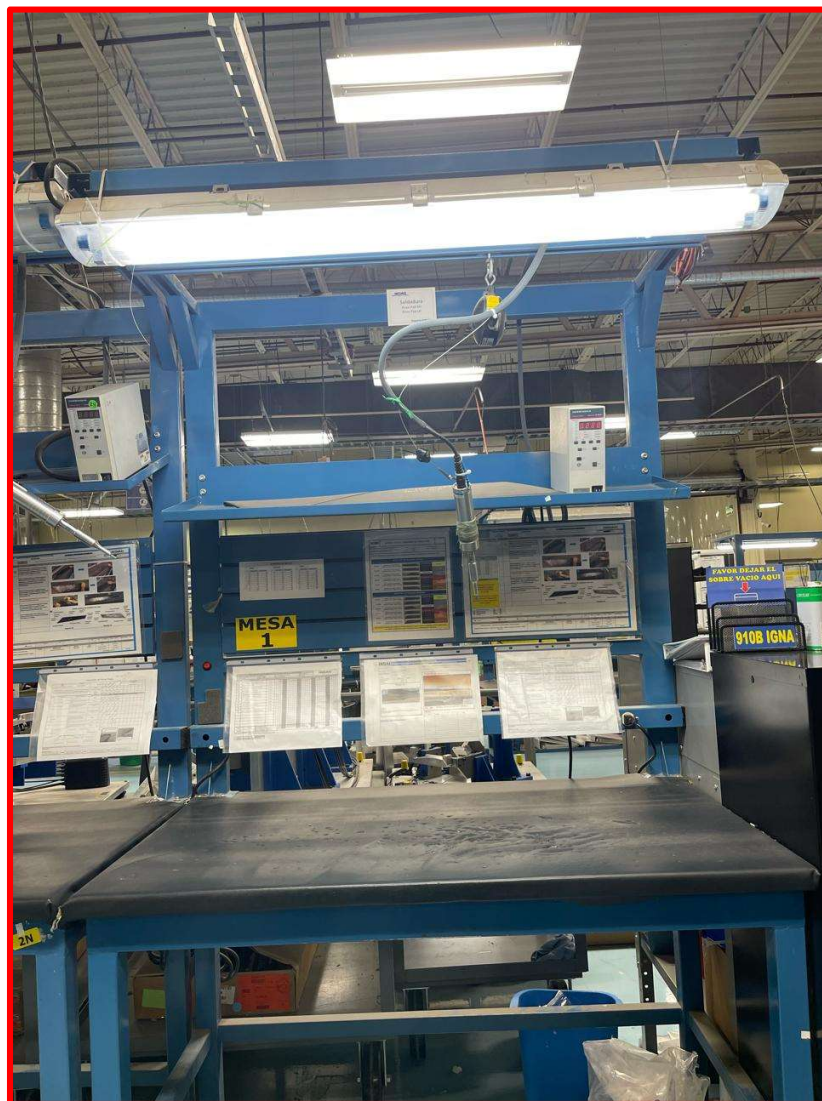


Nombre del Equipo: <b>Estacion de soldadura</b>		Revisión: <b>2</b>		Fecha de Creacion		
Division: <b>IGNA</b>		Clave: <b>APMI05</b>		Dia	Mes	Año
Numero de Rutina: <b>M8</b>		Nombre de la Rutina: <b>Limpieza general del equipo</b>		<b>6</b>	<b>8</b>	<b>24</b>
				Frecuencia: Mensual		

**Descripción:** Ejecutar limpieza general del equipo, revisando todas las partes de la maquina que estén limpias que no se encuentre ningún tipo de suciedad, revisar parte por parte del equipo y realizar limpieza utilizando un trapo libre de químicos , de ser necesario se utilizara aire a baja presión para remover polvos.

### Lista de EPP Requerido

Lentes de seguridad  
Zapatos de seguridad



Documentos de Referencia					Clave	APMR14	Revision	1	Pagina	11/13
APMP01	APMR04	APMR16								

# Instrucción de Mantenimiento Partes Automotrices

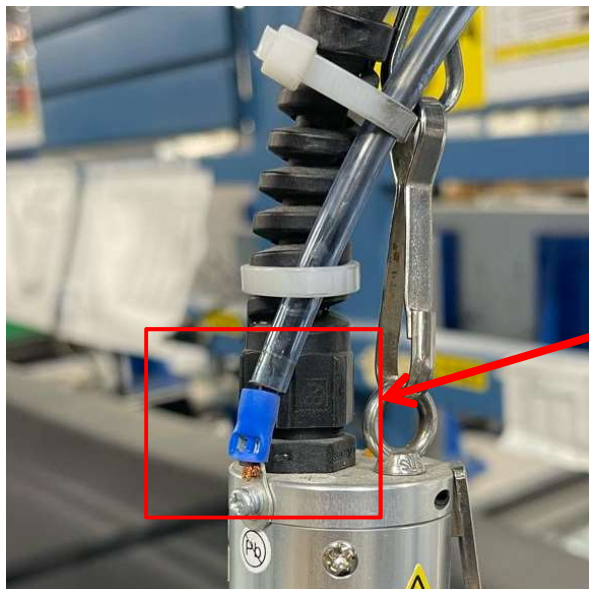


Nombre del Equipo: <b>Estacion de soldadura</b>	Revisión: <b>2</b>	Fecha de Creacion		
Division: <b>IGNA</b>	Clave: <b>APMI05</b>	Dia	Mes	Año
Numero de Rutina: <b>M9</b>	Nombre de la Rutina: <b>Revisar y corregir cables de tierra y alimentacion</b>	<b>6</b>	<b>8</b>	<b>24</b>
		Frecuencia: Mensual		

Revisar que el cable de tierra o alimentacion no se encuentre dañado o zafado de ser asi programar el cambio.

### Lista de EPP Requerido

Lentes de seguridad  
Zapatos de seguridad



Tierra física



Documentos de Referencia					Clave	APMR14	Revision	1	Pagina	12/13
APMP01	APMR04	APMR16								

