

Instrucción de Mantenimiento Partes Automotrices



Nombre del Equipo : Poka yoke 910B	Revisión : 0	Fecha de Creacion		
Division : IGNA	Clave: APMI 57	Dia	Mes	Año
		12	10	22

Rutinas					Lista de EPP Requerido
No.de Rutina	Descripción	Frecuencia	Página	Responsable	
D1	Limpieza de Nidos	Diaria	2	Produccion	Lentes de seguridad
D2	Checar el regulador principal de la máquina a 100 psi	Diaria	3	Produccion	
D3	Probar los circuitos de Seguridad	Diaria	4	Produccion	
S1	Drene de filtro y acumulador de agua	Semanal	5	Mantenimiento	
S2	Limpia óptica en sensores	Semanal	6	Mantenimiento	
S3	Revisar y eliminar fugas de aire en la Máquina	Semanal	7	Mantenimiento	
S4	Probar los circuitos de Seguridad	Semanal	8	Mantenimiento	
S5	Revisar las líneas de aire y conexiones eléctricas de componentes con movimiento buscando daños o conexiones flojas	Semanal	9	Mantenimiento	
S6	Revisar que el manifold no tenga fugas	Semanal	10	Mantenimiento	
S7	Revisar y limpiar las conexiones del optobutton	Semanal	11	Mantenimiento	
M1	Revisar que los tornillos del montaje de partes mecánicas estén bien apretados	Mensual	12	Mantenimiento	
M2	Revisar que no haya cables sueltos o dañados	Mensual	13	Mantenimiento	
M3	Revisar que el ventilador del gabinete eléctrico opere correctamente	Mensual	14	Mantenimiento	
M4	Limpia el filtro del gabinete eléctrico	Mensual	15	Mantenimiento	
M5	Probar el funcionamiento del switch de presión	Mensual	16	Mantenimiento	
M6	Revisar las luces de la máquina y reemplazar las que no funci	Mensual	17	Mantenimiento	
M7	Verificar que el interruptor principal funcione correctamente	Mensual	18	Mantenimiento	
T1	Revisar que no haya pistones dañados o con fugas	Trimestral	19	Mantenimiento	
T2	Revisar y reemplazar el filtro de aire comprimido	Trimestral	20	Mantenimiento	
T3	Verificar que los topes o sujetadores de la máquina no estén	Trimestral	21	Mantenimiento	
A1	Reapretado de conexiones eléctricas en tableros	Anual	22	Mantenimiento	

Listado de Refacciones	
Numero en Almacen	Descripción



Realizador	Documentos de Referencia					Clave	APMR14
Supervisor de Mfto. Pablo Ruiz	APMP01	APMR16					
Aprobaciones						Revision	0
Gerente de planta	Ingenieria		Coordinador de SG				
Bonifacio Briseño	N/A		Juan C. Arrieta			Página	1/22

Instrucción de Mantenimiento Partes Automotrices



Nombre del Equipo: Poka yoke 910B		Revisión: 0		Fecha de Creacion		
Division: IGNA		Clave: APMI57		Dia	Mes	Año
Numero de Rutina: D1		Nombre de la Rutina: Limpieza de Nidos		12	10	22
				Frecuencia: Diaria		

Lista de EPP Requerido

Guantes
Lentes de seguridad
Zapatos de seguridad

Realizar la limpieza de nido con la ayuda de un trapo seco.



Documentos de Referencia					Clave	APMR14	Revision	0	Pagina	2/22
APMP01	APMR14	APMR16								

Instrucción de Mantenimiento Partes Automotrices



Nombre del Equipo: Poka yoke 910B		Revisión: 0		Fecha de Creacion		
Division: IGNA		Clave: APMI57		12	10	22
Numero de Rutina: D3	Nombre de la Rutina: Probar los circuitos de Seguridad			Frecuencia: Diaria		

Accionar botón de seguridad para ver el funcionamiento de este.

Lista de EPP Requerido
Guantes
Lentes de seguridad
Zapatos de seguridad



Interrumpir cortinas de seguridad para revisar su función.



Documentos de Referencia					Clave	APMR14	Revision	0	Pagina	4/22
APMP01	APMR14	APMR16								

Instrucción de Mantenimiento Partes Automotrices



Nombre del Equipo: Poka yoke 910B		Revisión: 0		Fecha de Creacion		
División: IGNA		Clave: APM157		Día	Mes	Año
Numero de Rutina: S1		Nombre de la Rutina: Drene de filtro y acumulador de agua			Frecuencia: Semanal	

Desenroscar filtro de aire para purgar el acumulado de agua.

Lista de EPP Requerido	
Guantes	
Lentes de seguridad	
Zapatos de seguridad	



Documentos de Referencia					Clave	Revision	Pagina
APMP01	APMR14	APMR16			APMR14	0	5/22

Instrucción de Mantenimiento Partes Automotrices



Nombre del Equipo: Poka yoke 910B		Revisión: 0		Fecha de Creacion		
Division: IGNA		Clave: APMI57		Dia	Mes	Año
Numero de Rutina: S2		Nombre de la Rutina: Limpiar óptica en sensores		12	10	22
				Frecuencia: Diaria		

Lista de EPP Requerido

Guantes
Lentes de seguridad
Zapatos de seguridad

Limpeza con un trapo seco y cuidar de no desajustar el sensor.



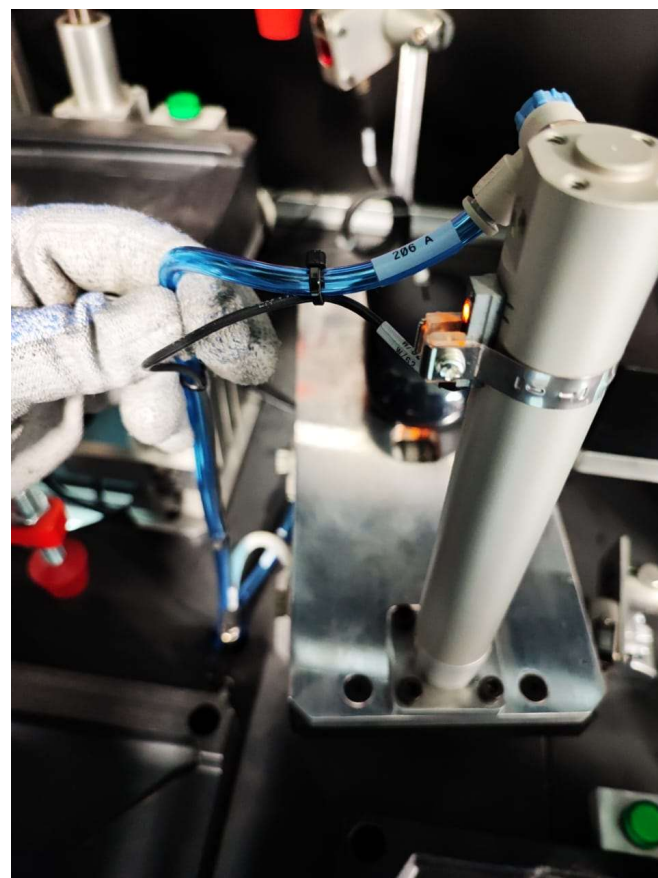
Documentos de Referencia					Clave	APMR14	Revision	0	Pagina	6/22
APMP01	APMR14	APMR16								

Instrucción de Mantenimiento Partes Automotrices



Nombre del Equipo: Poka yoke 910B		Revisión: 0		Fecha de Creacion		
División: IGNA		Clave: APMI57		Día	Mes	Año
Numero de Rutina: S3		Nombre de la Rutina: Revisar y eliminar fugas de aire en la Máquina		12	10	22
				Frecuencia: Semanal		

Revisar que la manguera no se encuentre dañada o se encuentre en mal estado.



Lista de EPP Requerido	
Guantes	
Lentes de seguridad	
Zapatos de seguridad	

Documentos de Referencia					Clave	APMR14	Revision	0	Pagina	7/22
APMP01	APMR14	APMR16								

Instrucción de Mantenimiento Partes Automotrices



Nombre del Equipo: Poka yoke 910B		Revisión: 0		Fecha de Creacion		
División: IGNA		Clave: APMI57		Día	Mes	Año
Numero de Rutina: S4		Nombre de la Rutina: Probar los circuitos de Seguridad		12	10	22
				Frecuencia: Semanal		

Accionar botón de seguridad para ver el funcionamiento de este.

Lista de EPP Requerido	
Guantes	
Lentes de seguridad	
Zapatos de seguridad	



Interrumpir cortinas de seguridad para revisar su función.



Documentos de Referencia					Clave	APMR14	Revision	0	Pagina	8/22
APMP01	APMR14	APMR16								

Instrucción de Mantenimiento Partes Automotrices

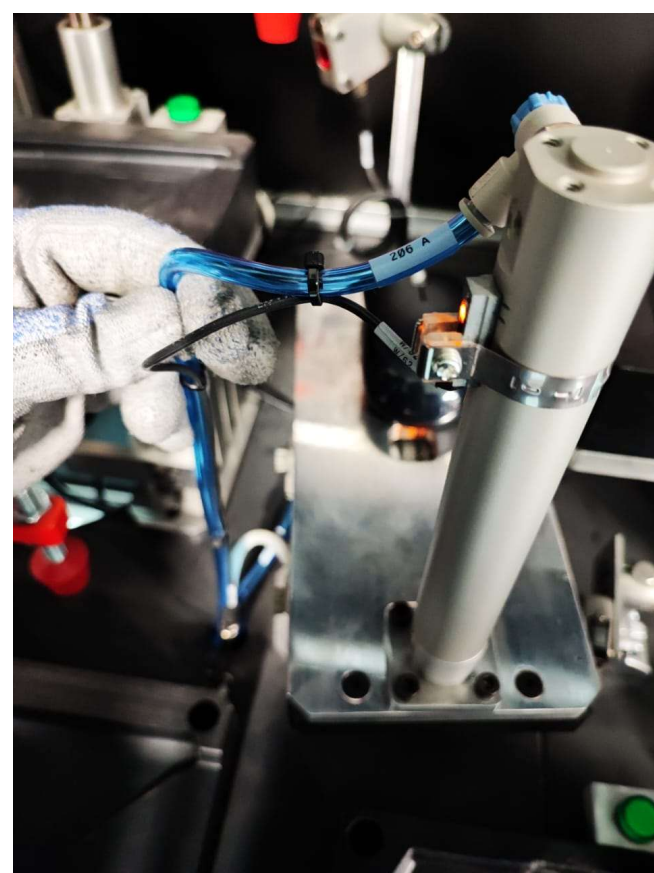


Nombre del Equipo: Poka yoke 910B		Revisión: 0		Fecha de Creacion		
Division: IGNA/U611		Clave: APM157		12	10	22
Numero de Rutina: S5		Nombre de la Rutina: Revisar las líneas de aire y conexiones eléctricas de componentes con movimiento buscando daños o conexiones flojas.			Frecuencia: Semanal	



Lista de EPP Requerido	
Guantes	
Lentes de seguridad	
Zapatos de seguridad	

Revisar las líneas de aire y conexiones eléctricas de componentes con movimiento buscando daños o conexiones flojas.



Documentos de Referencia					Clave	APMR14	Revision	0	Pagina	9/22
APMP01	APMR14	APMR16								

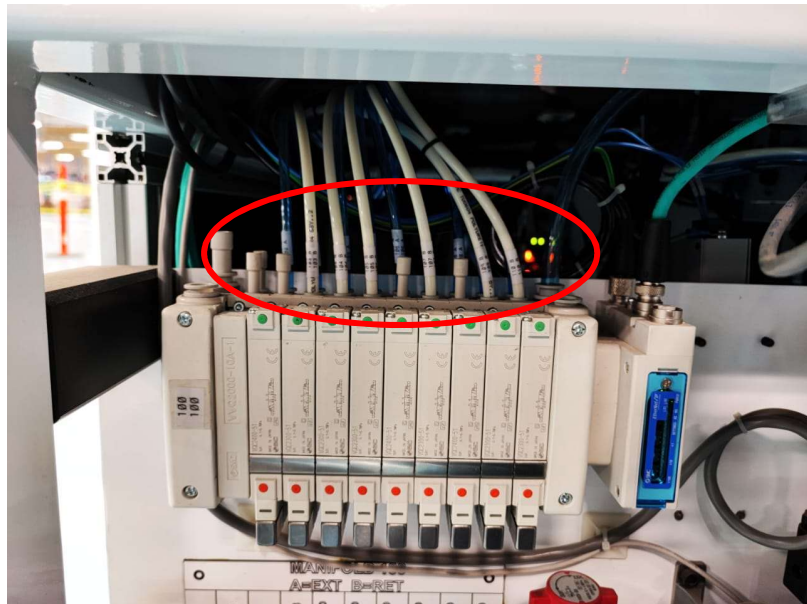
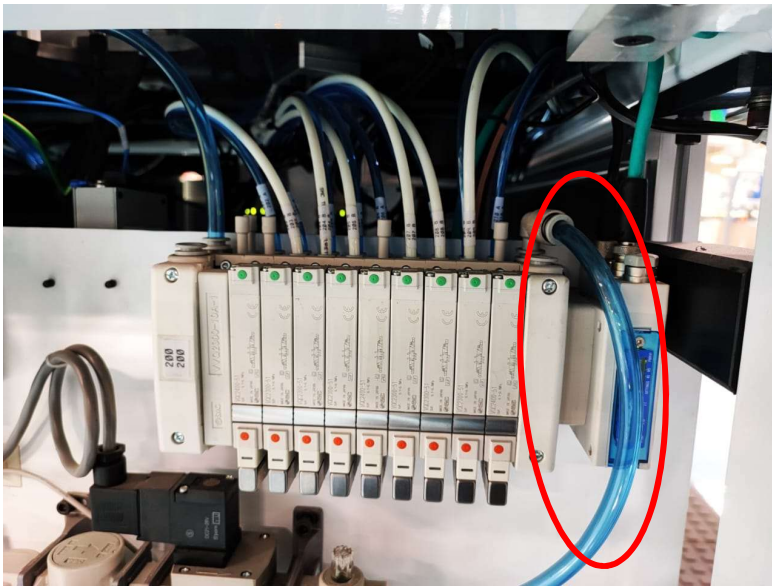
Instrucción de Mantenimiento Partes Automotrices



Nombre del Equipo: Poka yoke 910B		Revisión: 0		Fecha de Creacion		
División: IGNA		Clave: APMI57		Día	Mes	Año
Numero de Rutina: S6		Nombre de la Rutina: Revisar que el manifold no tenga fugas.		12	10	22
				Frecuencia: Semanal		

Revisar mangueras que no tengan fugas

Lista de EPP Requerido	
Guantes	
Lentes de seguridad	
Zapatos de seguridad	



Documentos de Referencia					Clave	APMR14	Revision	0	Pagina	10/22
APMP01	APMR14	APMR16								

Instrucción de Mantenimiento Partes Automotrices

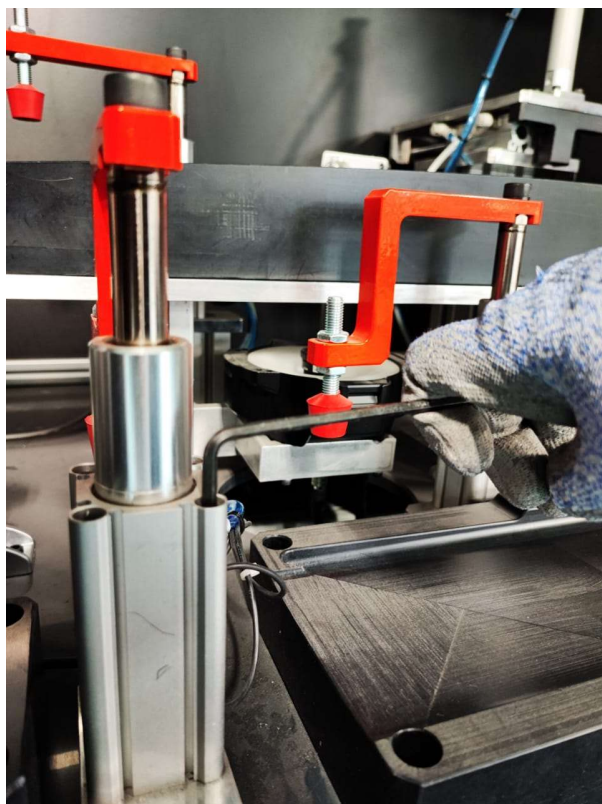


Nombre del Equipo: Poka yoke 910B		Revisión: 0		Fecha de Creacion		
Division: IGNA		Clave: APM157		Dia	Mes	Año
Numero de Rutina: M1		Nombre de la Rutina: Revisar que los tornillos del montaje de partes mecánicas estén bien apretados		12	10	22
				Frecuencia: Mensual		

Revisar los tornillos y reapretar si es necesario.

Lista de EPP Requerido	
Guantes	
Lentes de seguridad	
Zapatos de seguridad	

Lámpara



Documentos de Referencia					Clave	APMR14	Revision	0	Pagina	12/22
APMP01	APMR14	APMR16								

Instrucción de Mantenimiento Partes Automotrices



Nombre del Equipo: Poka yoke 910B		Revisión: 0		Fecha de Creacion		
División: IGNA		Clave: APMI57		12	10	22
Numero de Rutina: M3	Nombre de la Rutina: Revisar que el ventilador del gabinete eléctrico opere correctamente			Frecuencia: Mensual		

Lista de EPP Requerido

- Guantes
- Lentes de seguridad
- Zapatos de seguridad

Revisar visualmente que este girando y que este circulando aire.



Documentos de Referencia					Clave	APMR14	Revision	0	Pagina	14/22
APMP01	APMR14	APMR16								

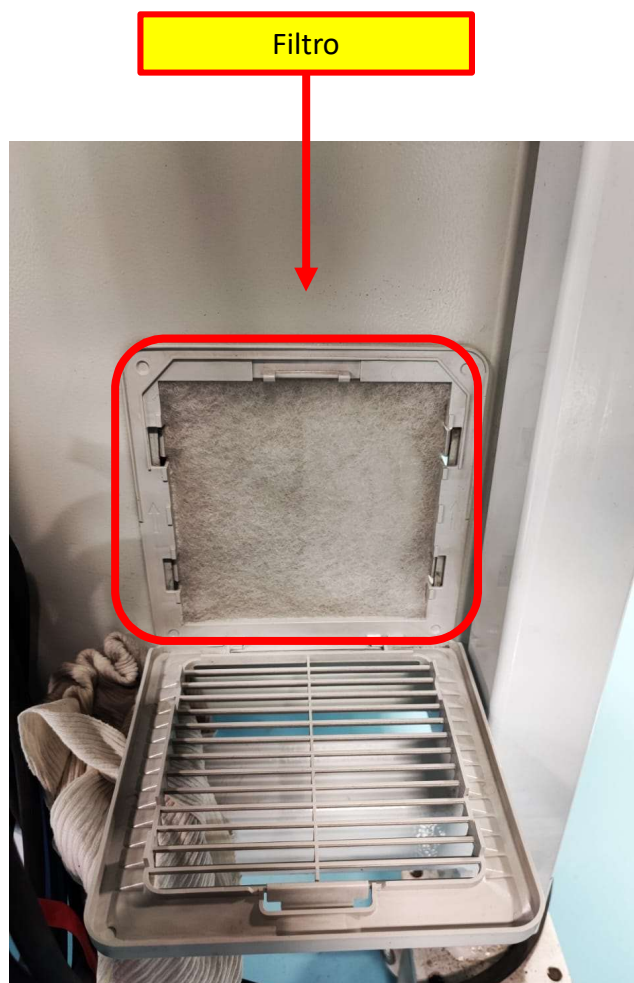
Instrucción de Mantenimiento Partes Automotrices



Nombre del Equipo: Poka yoke 910B		Revisión: 0		Fecha de Creacion		
División: IGNA		Clave: APMI57		Día	Mes	Año
Numero de Rutina: M4		Nombre de la Rutina: Limpiar el filtro del gabinete eléctrico.		12	10	22
				Frecuencia: Mensual		

- 1-.Retirar tapa del filtro con cuidado.
- 2-.Retirar filtro y soplear el área y el filtro y cambiar si es necesario.

Lista de EPP Requerido	
Guantes	
Lentes de seguridad	
Zapatos de seguridad	



Documentos de Referencia					Clave	APMR14	Revision	0	Pagina	15/22
APMP01	APMR14	APMR16								

Instrucción de Mantenimiento Partes Automotrices



Nombre del Equipo: Poka yoke 910B		Revisión: 0		Fecha de Creacion		
División: IGNA		Clave: APMI57		12	10	22
Numero de Rutina: M5	Nombre de la Rutina: Probar el funcionamiento del switch de presión.			Frecuencia: Mensual		

Lista de EPP Requerido

Guantes
Lentes de seguridad
Zapatos de seguridad

Switch de presión.



Documentos de Referencia					Clave	APMR14	Revision	0	Pagina	16/22
APMP01	APMR14	APMR16								

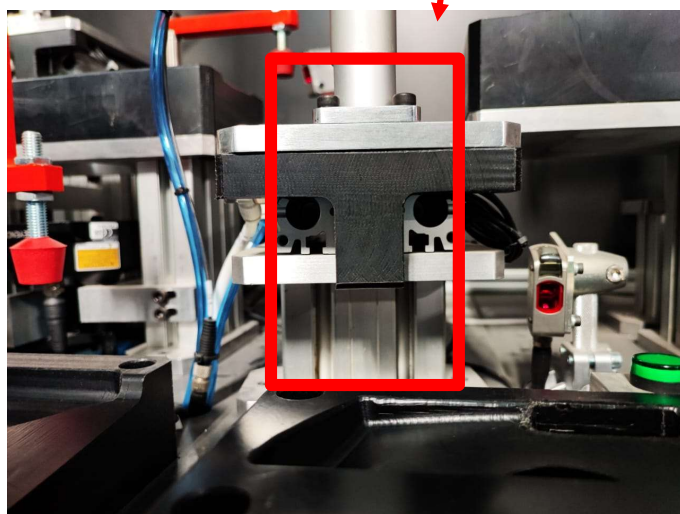
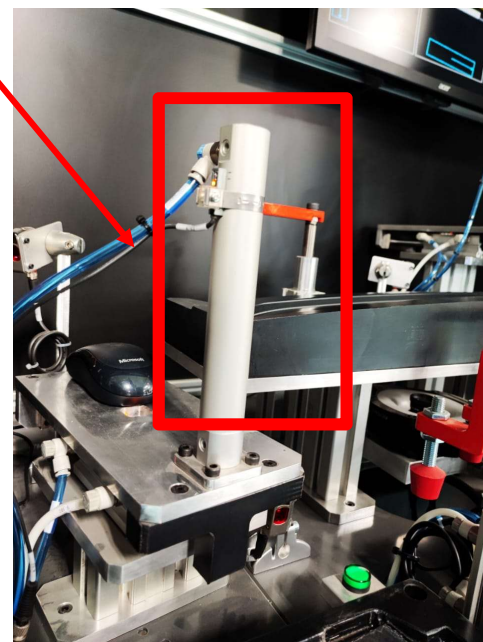
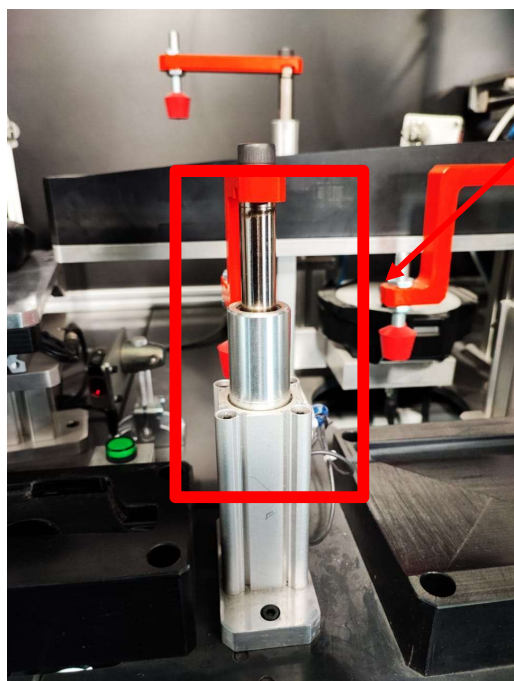
Instrucción de Mantenimiento Partes Automotrices



Nombre del Equipo: Poka yoke 910B		Revisión: 0		Fecha de Creacion		
División: IGNA		Clave: APMI57		12	10	22
Numero de Rutina: T1	Nombre de la Rutina: Revisar que no haya pistones dañados o con fugas.				Frecuencia: Trimestral	

Lista de EPP Requerido
Guantes
Lentes de seguridad
Zapatos de seguridad

Pistones



Documentos de Referencia					Clave	APMR14	Revision	0	Pagina	19/22
APMP01	APMR14	APMR16								

Instrucción de Mantenimiento Partes Automotrices



Nombre del Equipo: Poka yoke 910B		Revisión: 0		Fecha de Creacion		
Division: IGNA		Clave: APMI57		12	10	22
Numero de Rutina: T2	Nombre de la Rutina: Revisar y reemplazar el filtro de aire comprimido.			Frecuencia: Trimestral		

Retirar filtro de aire comprimido y realizar limpieza con la ayuda de una pistola de aire.

Lista de EPP Requerido
Guantes
Lentes de seguridad
Zapatos de seguridad



Filtro de aire



Documentos de Referencia					Clave	APMR14	Revision	0	Pagina	20/22
APMP01	APMR14	APMR16								

Instrucción de Mantenimiento Partes Automotrices



Nombre del Equipo: Poka yoke 910B		Revisión: 0		Fecha de Creacion		
División: IGNA		Clave: APMI57		Día	Mes	Año
Numero de Rutina: A1		Nombre de la Rutina: apretado de conexiones eléctricas en tableros.		12	10	22
				Frecuencia: Anual		

Lista de EPP Requerido

Guantes
Lentes de seguridad
Zapatos de seguridad

Revisar conexiones eléctricas con ayuda de una pistola de calor, que no se encuentren flojas y de ser así reapretar solo lo necesario.



Documentos de Referencia					Clave	APMR14	Revision	0	Pagina	22/22
APMP01	APMR14	APMR16								