

1.0.- ALCANCE

Esta instrucción aplica para el proceso de funcionamiento operativo de la máquina End of Line Tester LH & RH de la línea Ford U625.

2.0.- RESPONSABILIDAD

Es responsabilidad del operador asignado en la máquina el seguir esta instrucción.

3.0.- DEFINICIONES

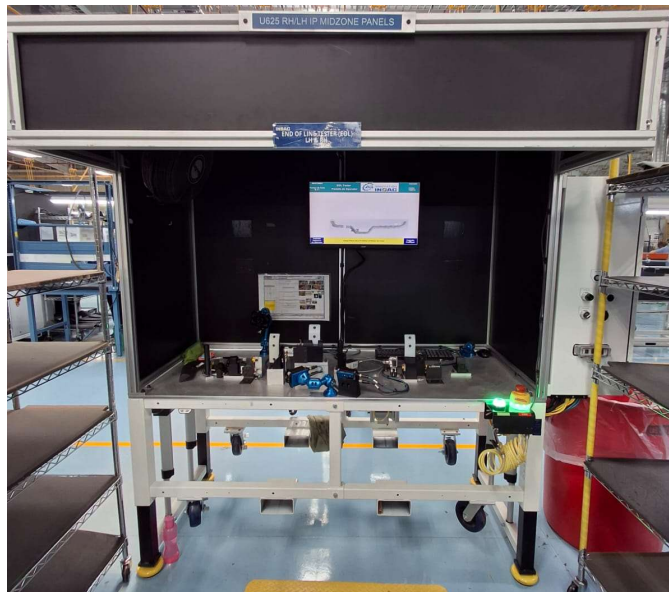
La Máquina de End Of Line Tester de manera automática realiza el proceso de validación y verificación de las piezas RH y LH, al leer la información que contiene la etiqueta individual. Valida correcta configuración de Vinil vs Color de Hilo y funcionamiento de la lámpara con el sustrato en puntos específicos, asegurando la correcta unión de ambas partes.

4.0.- INSTRUCCIÓN

4.1 Es responsabilidad del operador asignado portar su equipo de EPP completo para la operación.



4.1.1 Siga las siguientes indicaciones para el correcto funcionamiento de la End of Line Tester (EOL):



End Of Line Tester (EOL) LH & RH

4.2 Verifica que el equipo esté energizado. El switch debe de estar en posición de ON. De no ser así, notificar a Mantenimiento.



4.3 Verifica que no esté activado el paro de emergencia. De estar activado, procede a desactivarlo girando la perilla a favor de las manecillas del reloj.



4.4 Dirígete al tablero de la máquina y presiona el botón de POWER ON.



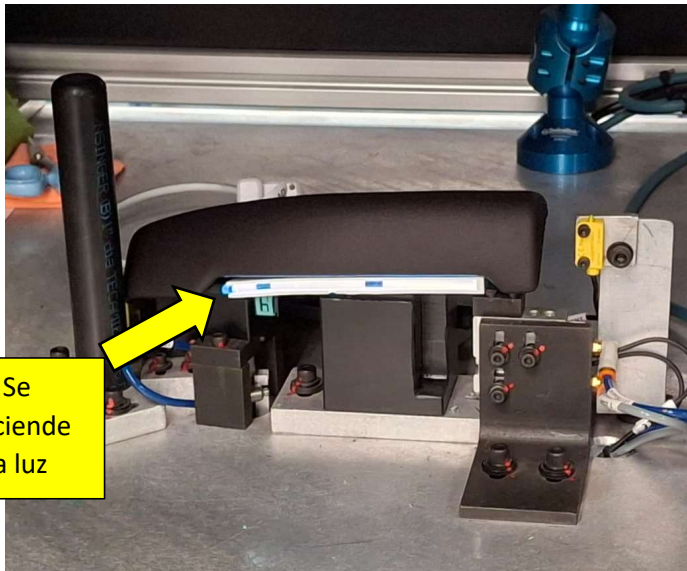
4.5 Verifica que esté encendida la pantalla, de no ser así notifica al departamento de Mantenimiento.



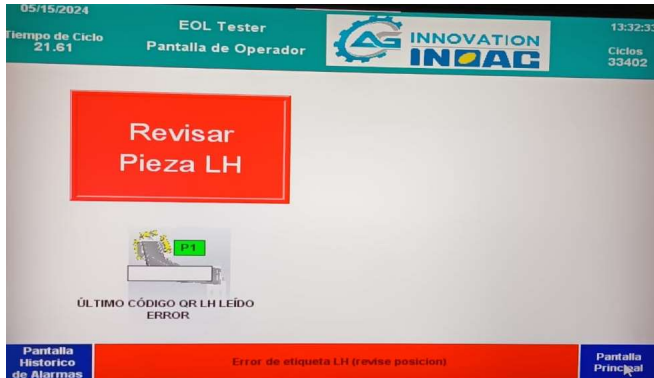
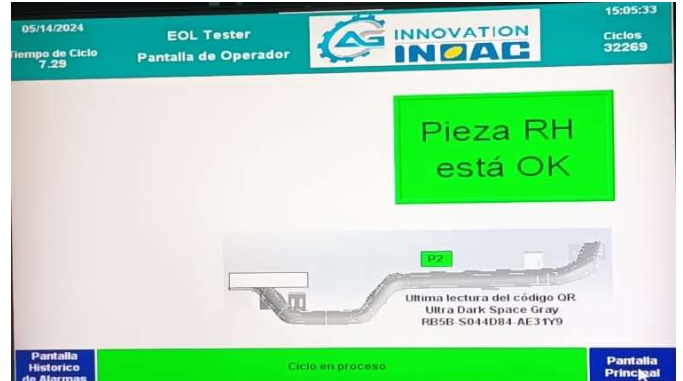
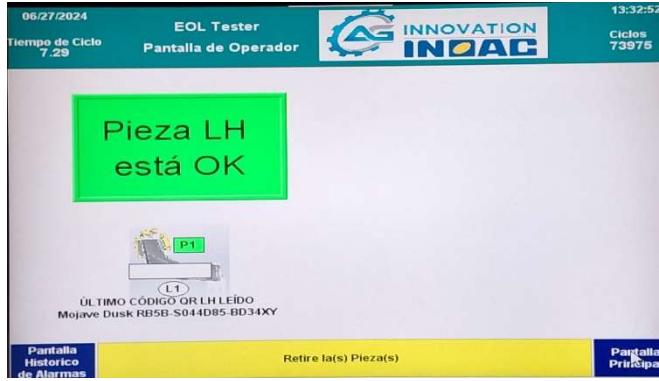
4.6 Localiza los conectores para el arnés de la lámpara tanto para LH como para RH. Cuando se versión Ambient se conectará el arnés de la lámpara al conector de la máquina. Cuando sea NON-Ambient no aplicará este paso.



4.7 Al iniciar ciclo, comenzará la inspección, la máquina validará configuración correcta y si la lámpara funciona correctamente. El botón de inicio cambiará su color a naranja, lo cual indica que está el ciclo iniciado.



4.8 Al finalizar la prueba si todo está correcto mostrará la pantalla la siguiente leyenda. De lo contrario mostrará que la pieza NO está OK y hay que Revisar, avise al líder de la pieza que está NO OK para revisarla y volver a pasarla por la Tester.



4.9 Plan de Reacción: En caso de que se presente alguna falla en el proceso de arranque de la máquina End of Line Tester, en la corrida de producción durante el turno, o en la prueba de Red Rabbit AIR137, notificar al supervisor de producción/mantenimiento y/o ing de procesos.



Ante cualquier condición insegura que detectes en tu area.



Comunique al Supervisor y/o coordinador del Área el problema.



Espere instrucciones por parte de su supervisor y/o coordinador para de inicio a sus actividades

5.0.- DOCUMENTOS DE REFERENCIA

- AIR137 Hoja de Revisión de Red Rabbit
- EOA590 U625 END OF LINE TESTER RH & LH